



Путешествие В Таиланд, Сингапур и В Бирму

25 декабря 2005 г.- 22 января 2006 г.

Вперед

Выход

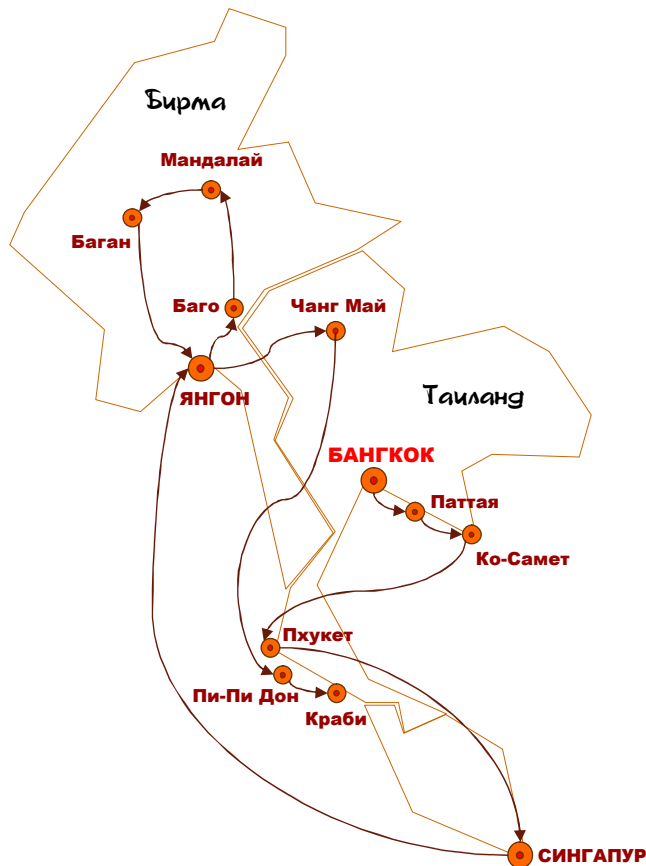
Резюме

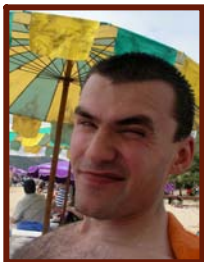
Соберите компанию друзей, купите заранее авиабилеты, закажите путеводители Lonely Planet, не забудьте шорты и шлепанцы и вперед!!!

Это все что нужно для путешествия по Юго-Восточной Азии!!!

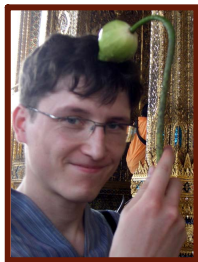
Отличное настроение и зарядка на целый год обеспечены!!!

:o))))





Диман Чернов



Саня Панько



Лёва Приходько



Лёха Авдеев



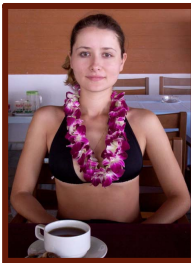
Миша Гулейков



Ира Мосашвили



Женя Могилева



Таня Дмитриева



Оля Анчиполовская

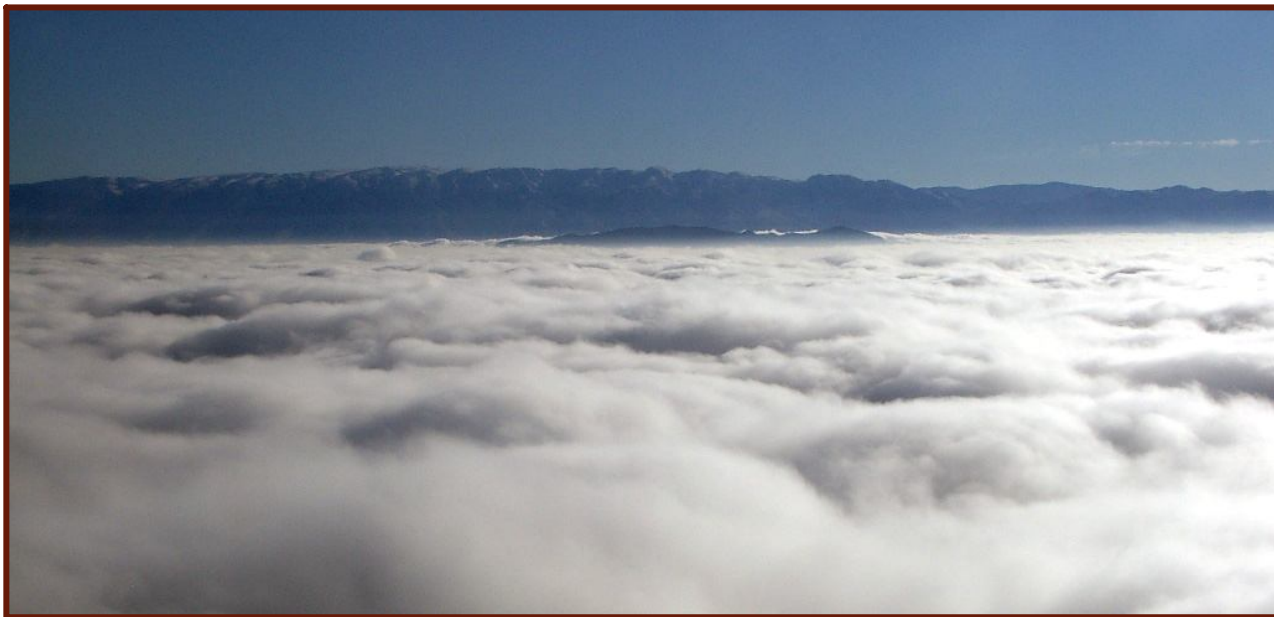


Оля Гулейкова



Москва - Ашхабад - Бангкок
— Moscow - Ashgabat - Bangkok



[Таиланд \(первая часть\)](#)[Сингапур](#)[Бирма](#)[Таиланд \(вторая часть\)](#)[Резюме](#)[Карта](#)[Команда](#)[Назад](#)[Вперед](#)[Выход](#)





«НАШИ СТАРANIA, УПОРНЫЙ ТРУД И ЛЮБОВЬ, ВЛОЖЕННЫЕ В ЭТУ ЗЕМЛЮ,
ПРИНЕСУТ БЛАГОСОСТОЯНИЕ НАШЕЙ РОДИНЕ.»

Из Священной Рухнамы Великого Туркменбаши

ПОЖАР

НАХОДЯСЬ В ЛЕСОПОЛОСЕ, ПОМНИТЕ!

Соблюдайте предосторожности!

Разжигайте костер только на очищенной до слоя грунта площадке;

Покидая место привала, загасите костер водой или забросайте землей
до полного прекращения горения и тления в очаге;

Не используйте на охоте пьхи из тлеющих материалов;

Не бросайте окурки или горящие спички;

Не разводите костров и не сжигайте мусор в пожароопасный период.

МЫ ВСЕ В ОТВЕТЕ ЗА СОХРАННОСТЬ
БОГАТЕЙШЕЙ ПРИРОДЫ ТУРКМЕНИСТАНА!

ТАБАКОКУРЕНИЕ

Курение - одна из наиболее опасных привычек человека.

В табаке сигарет содержится ядовитое вещество - НИКОТИН.

Никотин чаще всего является причиной:

- заболеваний легких;
- заболеваний желудочно-кишечного тракта;
- заболеваний нервной системы;
- сужений кровеносных сосудов, что приводит к повышению артериального давления;
- ишемической болезни сердца и многих других болезней.

КУРЕНИЕ ОПАСНО ДЛЯ ВАШЕГО ЗДОРОВЬЯ!

Если Вы решили бросить курить:

- определите день;
- отвлекайте себя от желания курить (работой, прогулками на свежем воздухе);
- занимайтесь спортом.

ЗАПОМНИТЕ!

ЗЕМЛЕТРЯСЕНИЕ

ЗАПОМНИТЕ ГЛАВНОЕ:

Если землетрясение началось, не паникуйте сами и не поддавайтесь панике других.

Если землетрясение малой силы, не бойтесь и лучше переждите там, где вы находитесь.

При более сильном землетрясении:

- со второго этажа и выше не покидайте помещение;
- встаньте в безопасном месте у внутренней стены, в углу, в дверном проеме, у опорной колонны, лянте в ванну;
- залезьте под кровать, стол и они защитят вас от падающих предметов и обломков;
- держитесь подальше от окон и тяжелой мебели;
- не пользуйтесь лифтом.

ГИГИЕНА

ЛИЧНАЯ ГИГИЕНА

- чаще мойтесь, чистите зубы каждый день;
- мойте руки перед едой, после туалета;
- прикрывайте рот во время кашля и чихания.

ГИГИЕНА ЖИЛИЩА

- поддерживайте чистоту в доме;
- регулярно проводите уборку;
- регулярно выносите мусор в строго отведенные места.

ГИГИЕНА ПИТАНИЯ

- употребляйте только кипяченую воду;
- не ешьте из одной посуды;
- храните продукты питания в холодильнике;
- не оставляйте на столе остатки пищи и грязную посуду;
- промывайте овощи и фрукты кипяченой водой.



ВАШЕ ЗДОРОВЬЕ ЗАВИСИТ ОТ СОБЛЮЖДЕНИЯ ЭТИХ ПРОСТЫХ ПРАВИЛ







Бангкок — Bangkok





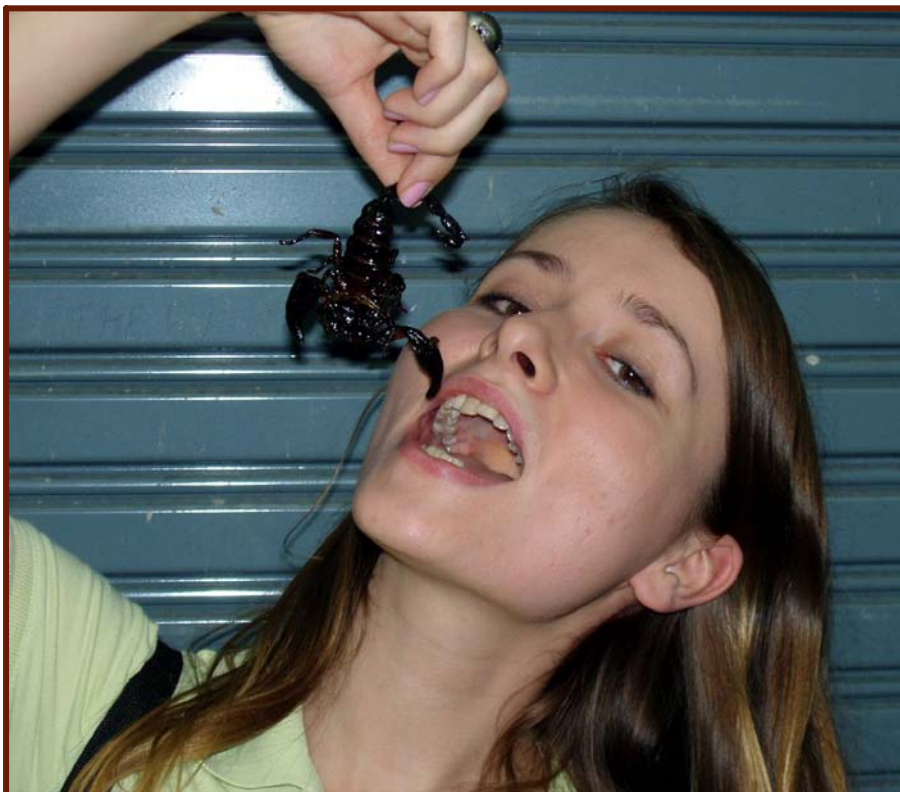


















Легендарная улица Као Сан



Ресторан «Маюмпуре» был выбран в качестве места для встречи Нового Года.

Таиланд (первая часть)

Сингапур

Бирма

Таиланд (вторая часть)



Резюме

Карта

Команда

Назад

Вперед

Выход





Таиланд (первая часть)

Сингапур

Бирма

Таиланд (вторая часть)



Резюме

Карта

Команда

Назад

Вперед

Выход





Через 40 минут Новый год!!!

















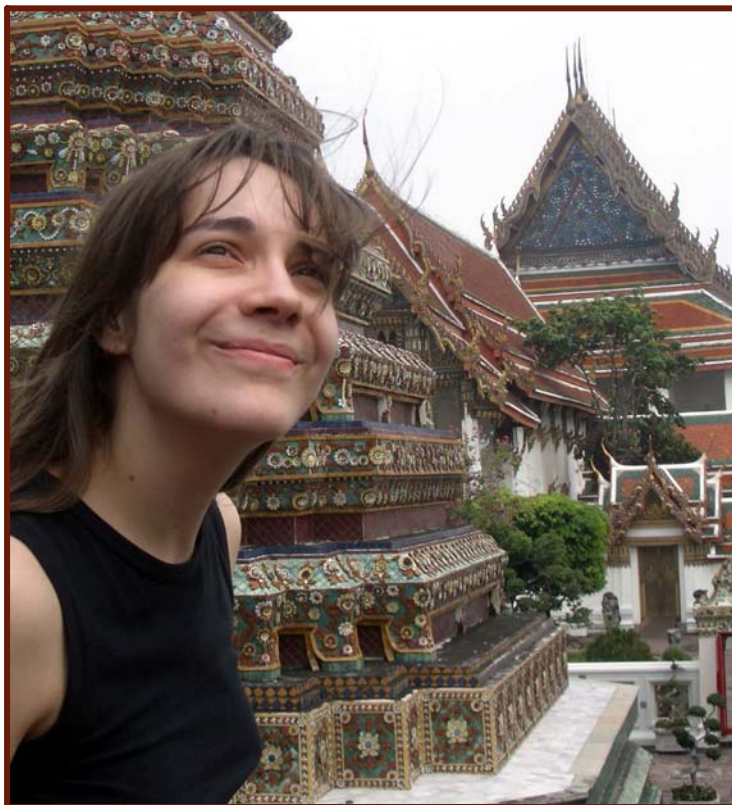
«Ирония судьбы или с легким паром» :o)))







Храм Ват По









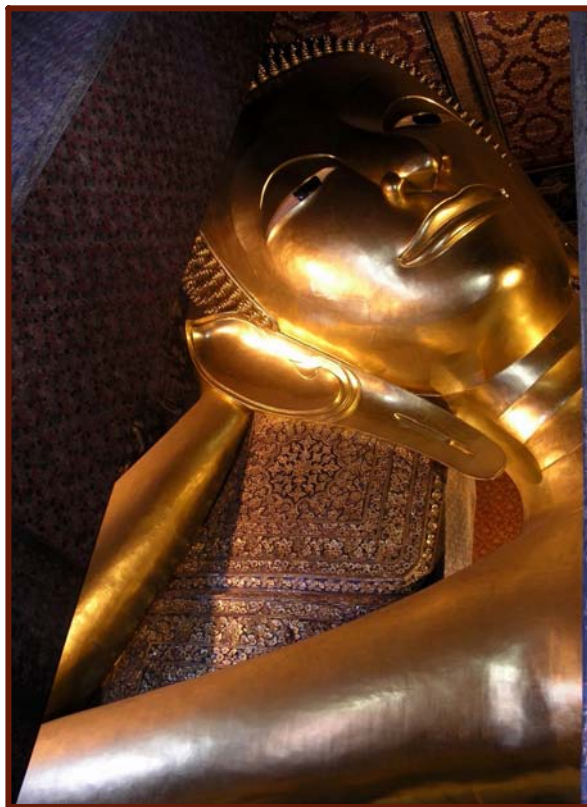








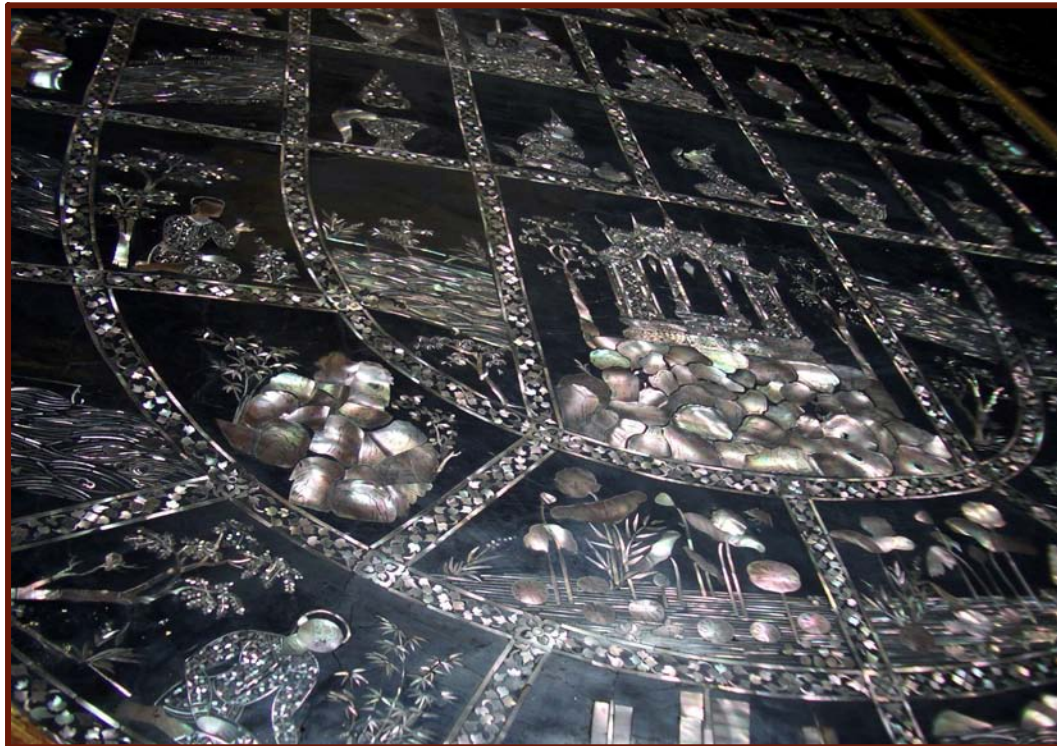
Один из старейших храмов Бангкока Ват По был построен по приказу основателя современной королевской династии Чакри Рамы I в 1789 г. Он знаменит прежде всего гигантской статуей лежащего Будды.





Будда в храме Ват По
изображен лежащим.
Длина статуи - 46 метров,
высота в наивысшей точке - 15.





Особой гордостью мастеров, создававших фигуру, стали ступни Будды. Они действительно уникальны, поскольку тончайшим образом вырезаны из перламутра.













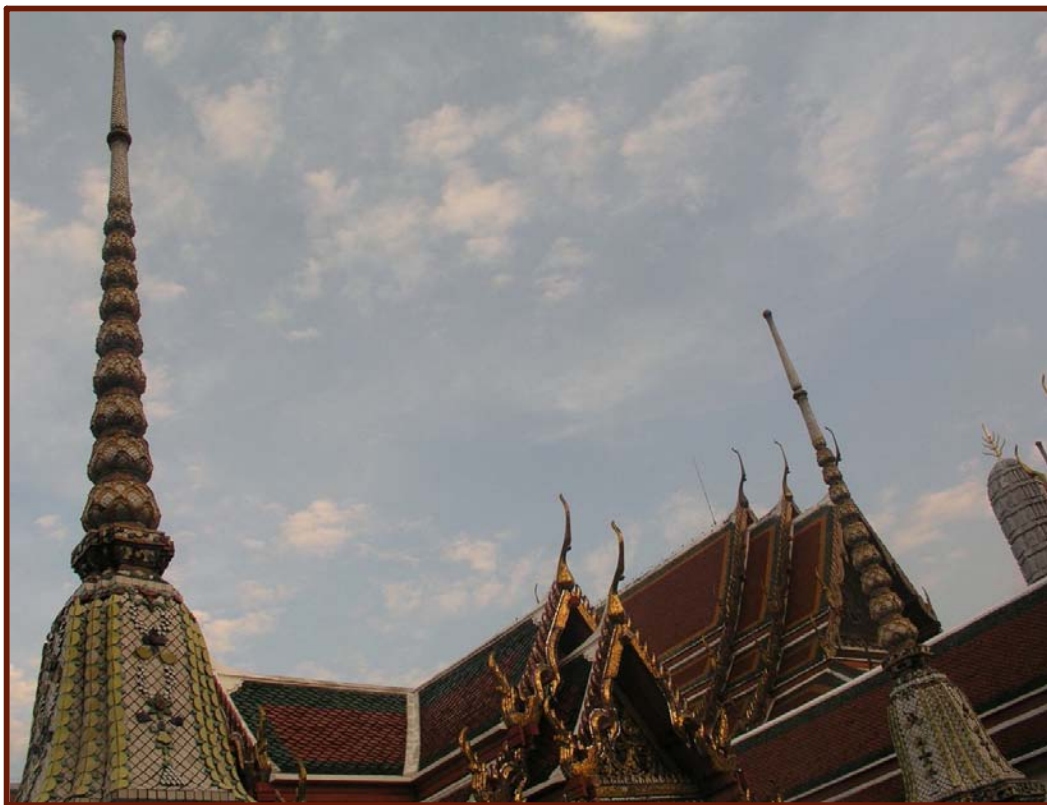
















Рынок на воде







Тайский бокс



В современной части Бангкока.





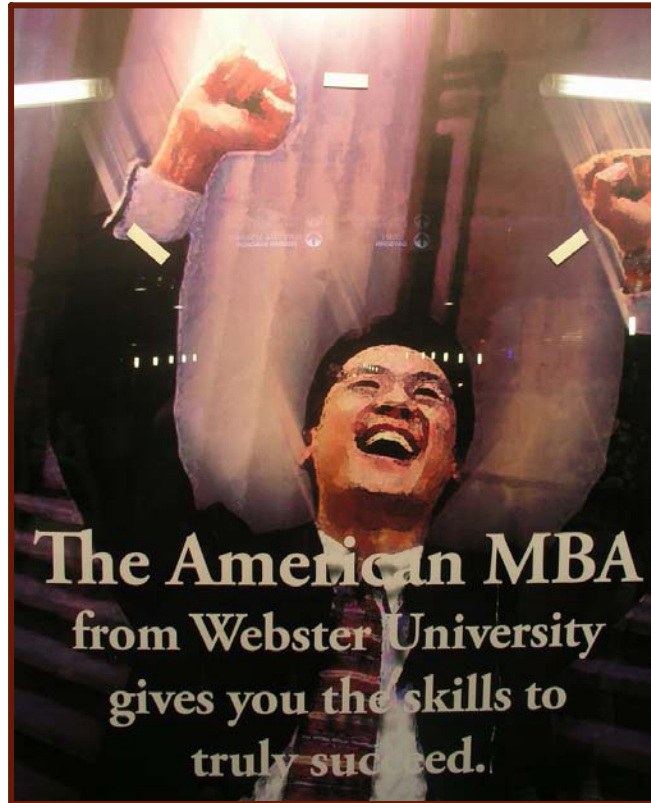




Мак всегда адаптивен
к местному рынку



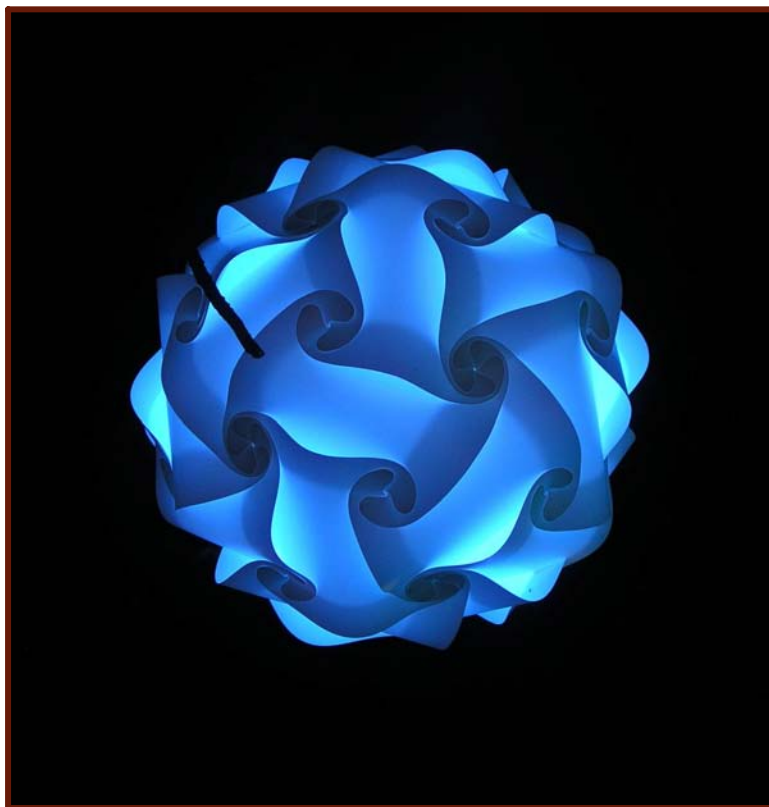
















Уличная лапша на Као Сан



Королевский дворец



Дворец Был основан в 1782 году королем Рама I. Сверкающая поверхность и богатство украшений делают его одним из чудес Азии. Дворец представляет собой огромный комплекс, куда входят королевская резиденция, храмы, библиотека, ступы хранилища прахов бывших королей, оружейная комната.

Наиболее известен храм изумрудного Будды, в котором туристы восхищаются красотой легендарного Будды, вырезанного из цельного самородка.







































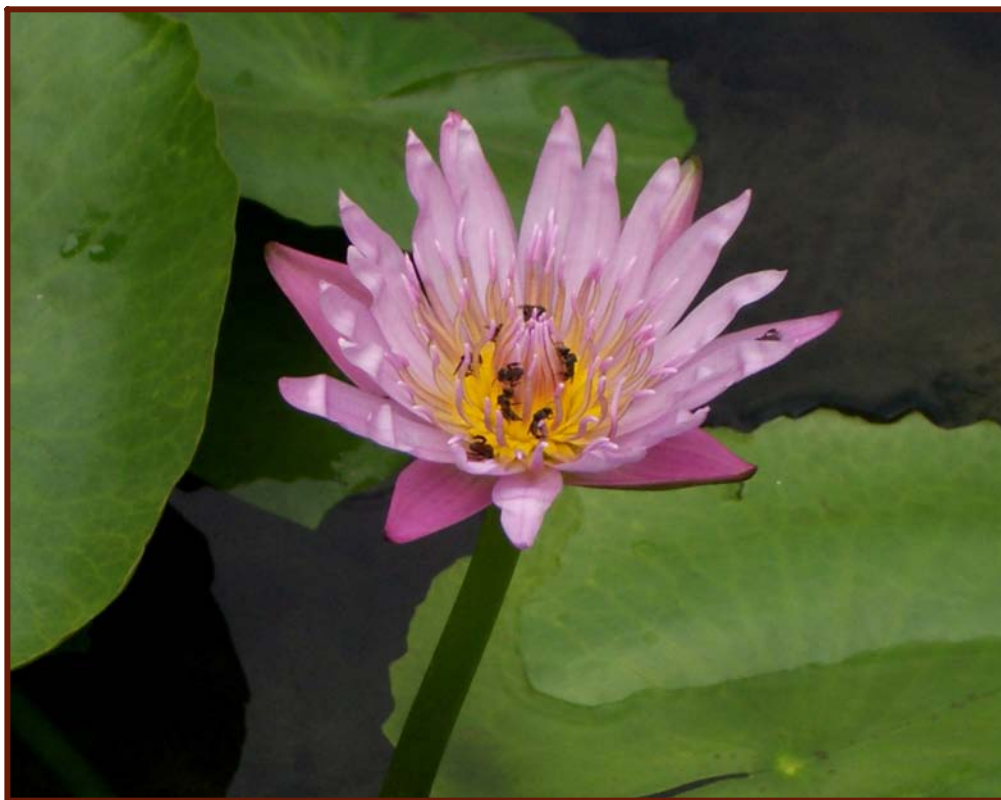










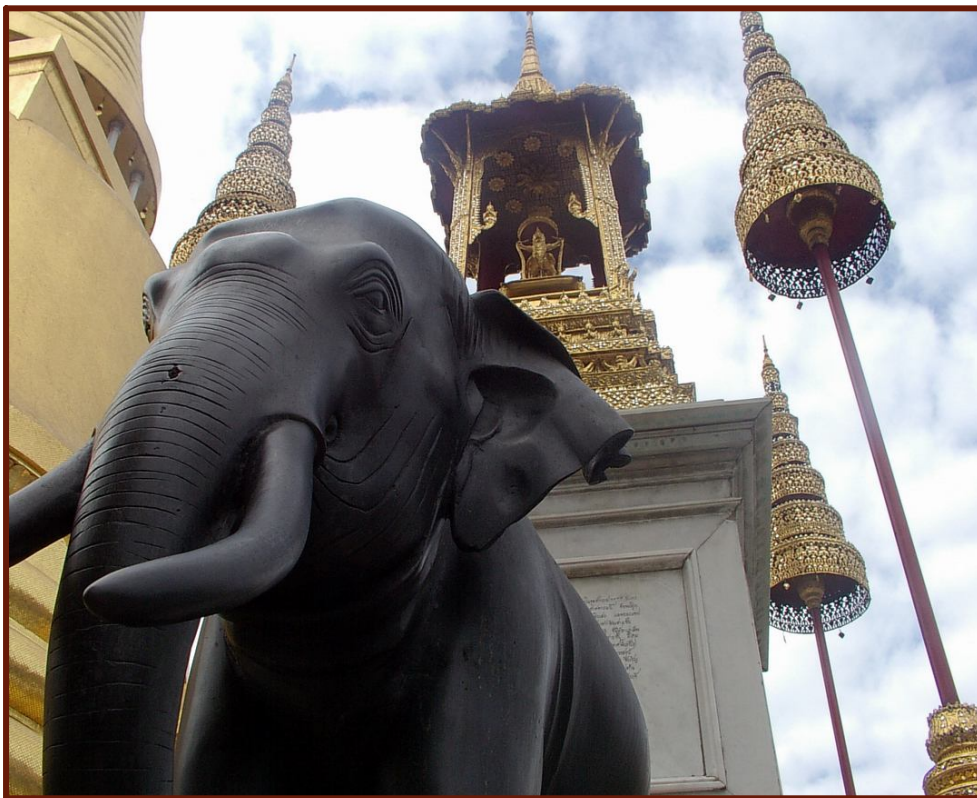






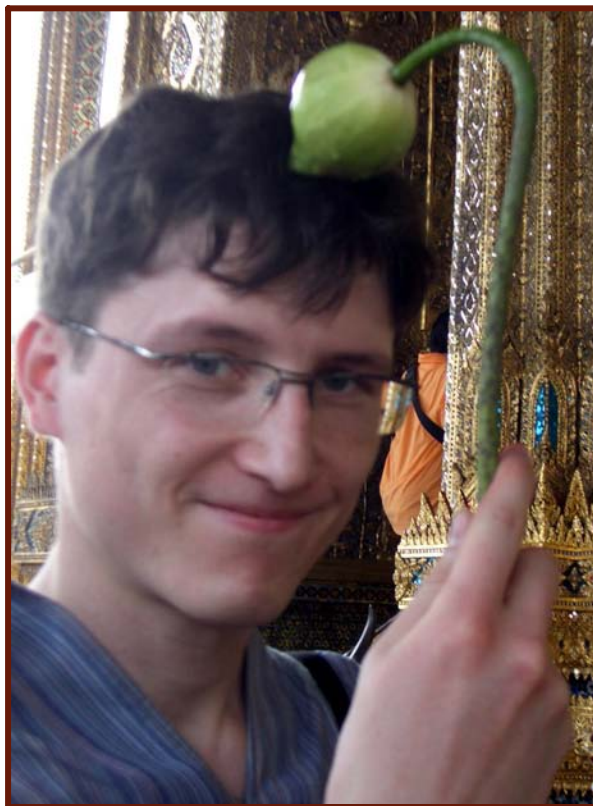
















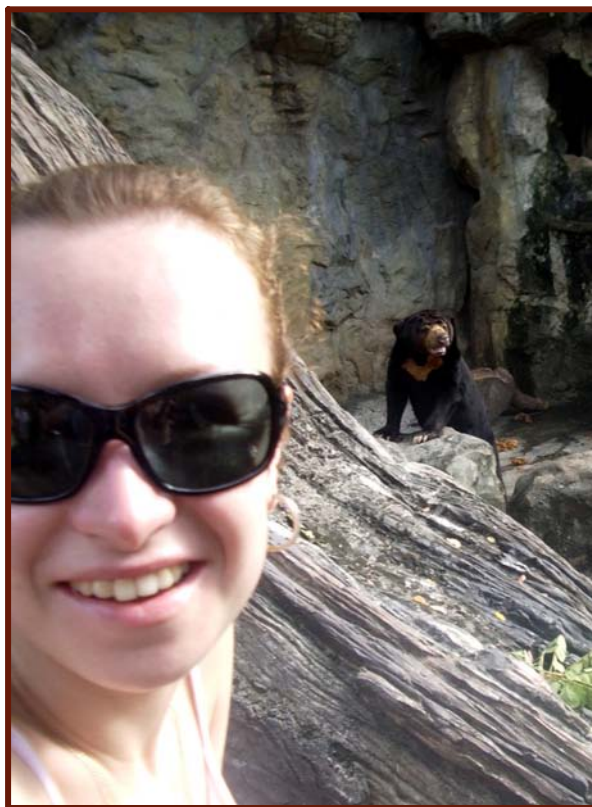




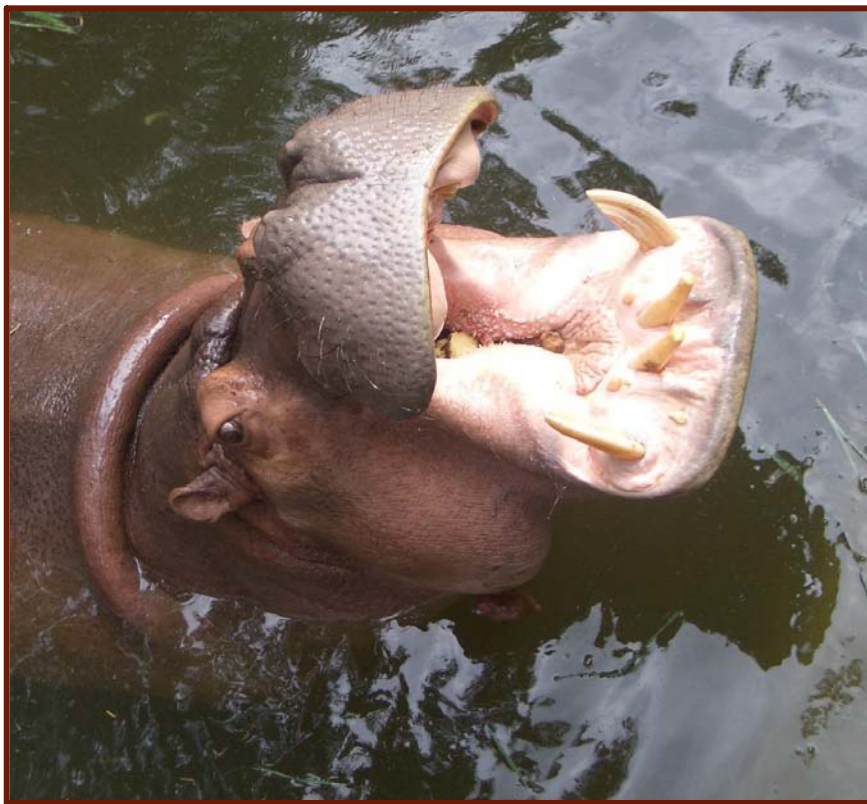








Зоопарк







Настоящий медицинский
тайский массаж по системе
монастыря Ват По.







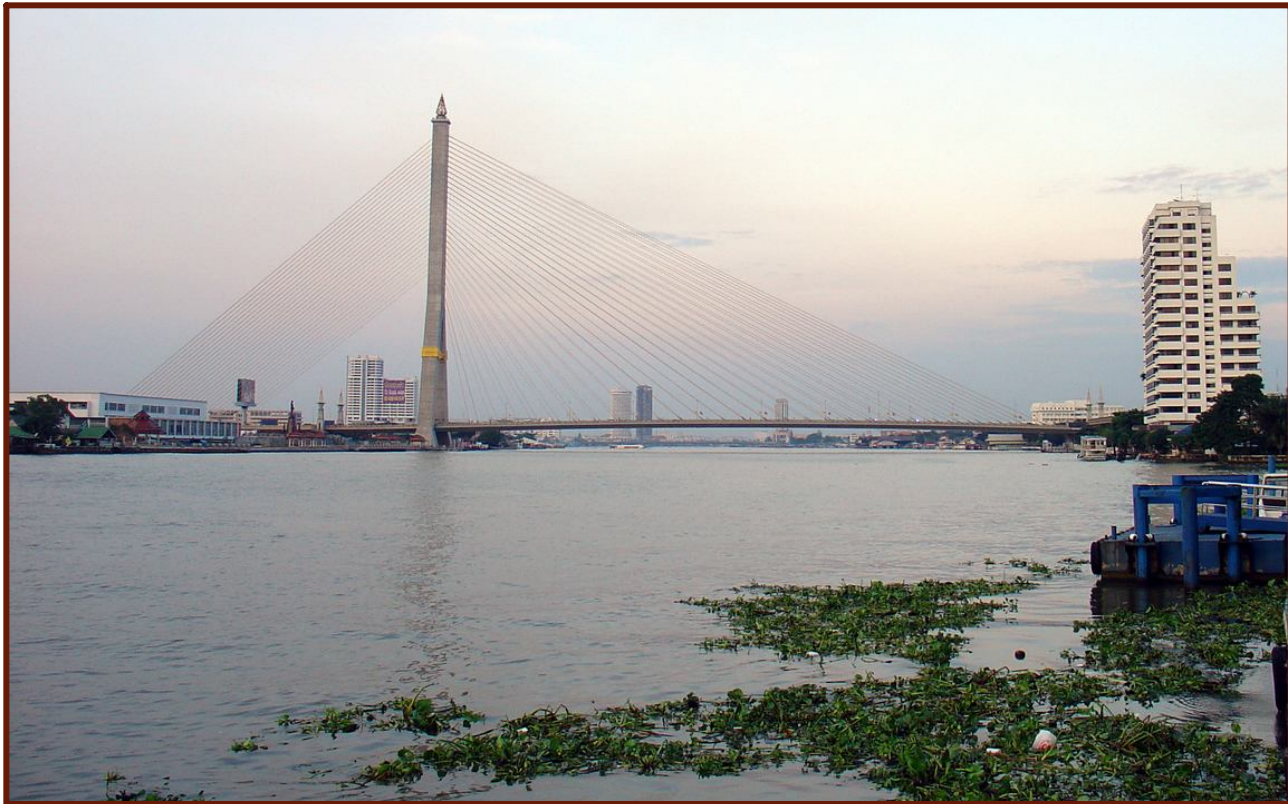






Королевские креветки (\$4 за блюдо)







Вид на город с крыши самого высокого здания





Айютия — Ayuthaya





Айютая
- древняя столица Таиланда,
которая находится
в 80 км. от Бангкока.





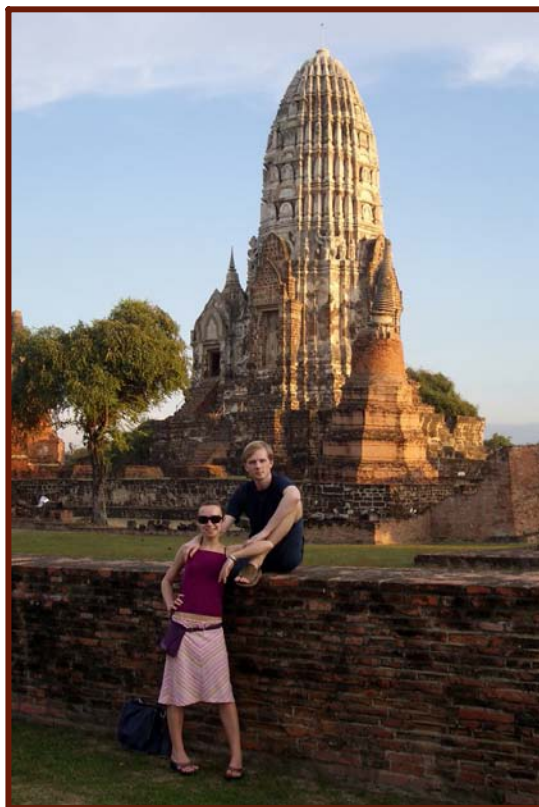


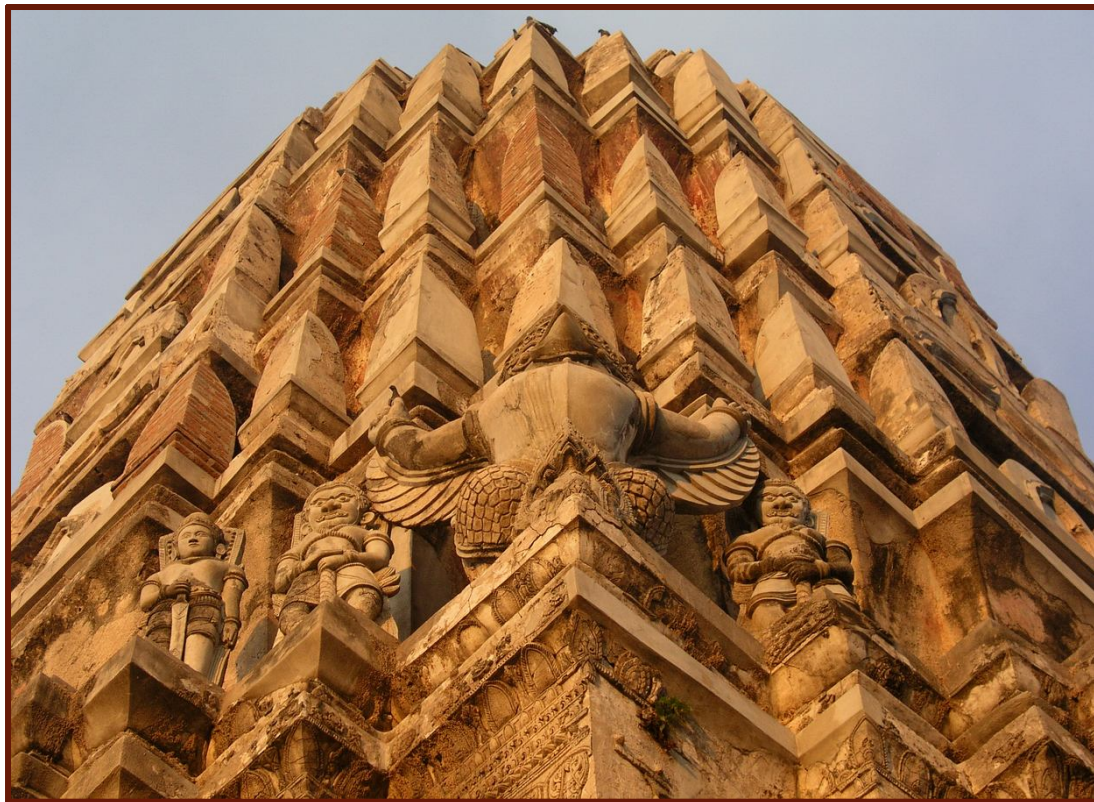


















Модный тук-тук

Таиланд (первая часть)

Сингапур

Бирма

Таиланд (вторая часть)



Резюме

Карта

Команда

Назад

Вперед

Выход





[Таиланд \(первая часть\)](#)[Сингапур](#)[Бирма](#)[Таиланд \(вторая часть\)](#)[Резюме](#)[Карта](#)[Команда](#)[Назад](#)[Вперед](#)[Выход](#)







Паттая – Pattaya







Шоу на крокодиловой ферме





Шоу трансвеститов















остров Ко Самет – Ko Samet Island

Таиланд (первая часть)

Сингапур

Бирма

Таиланд (вторая часть)



Резюме

Карта

Команда

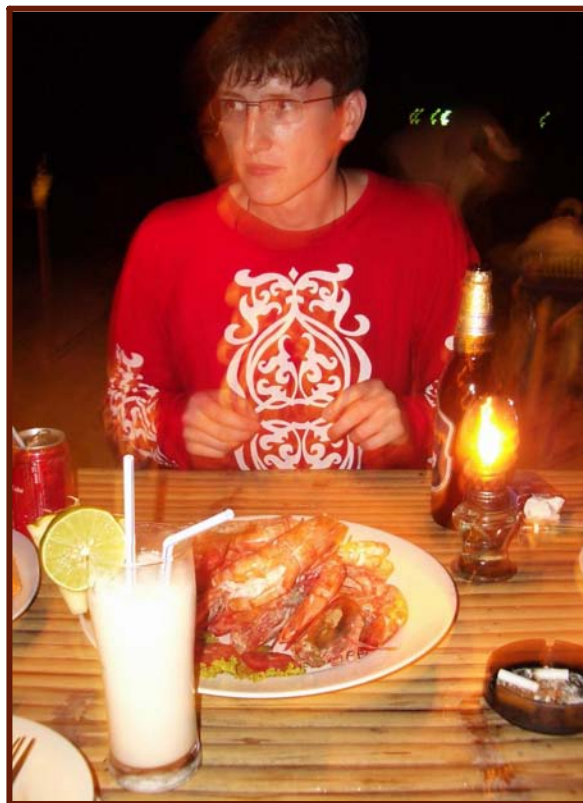
Назад

Вперед

Выход













Акулы в вольере



















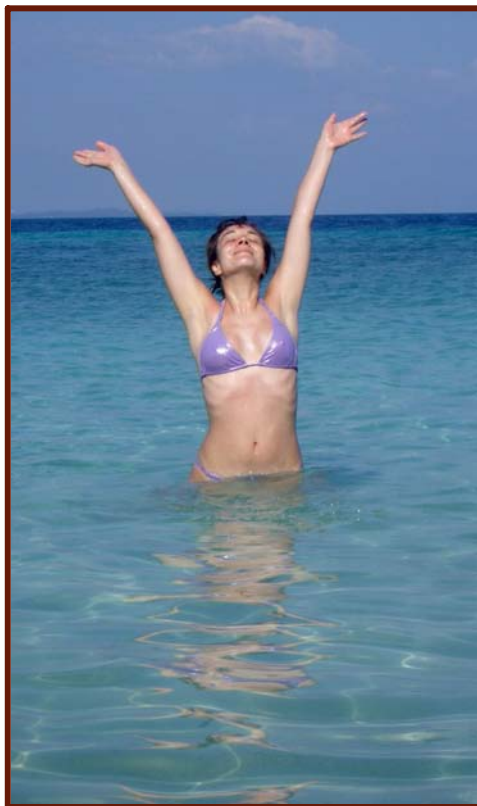




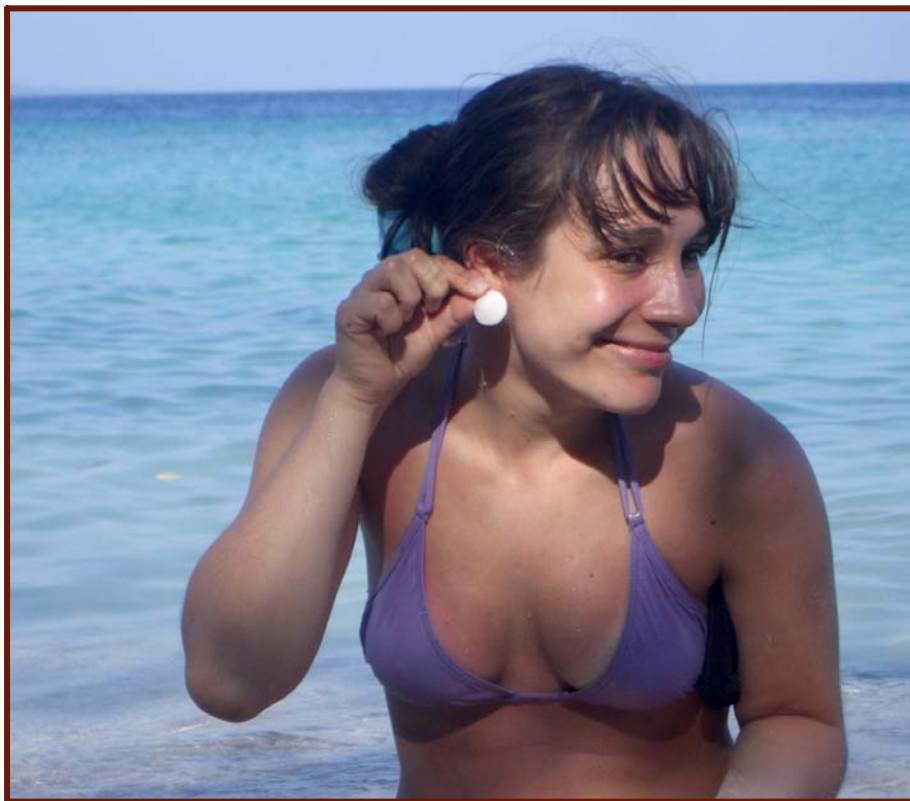




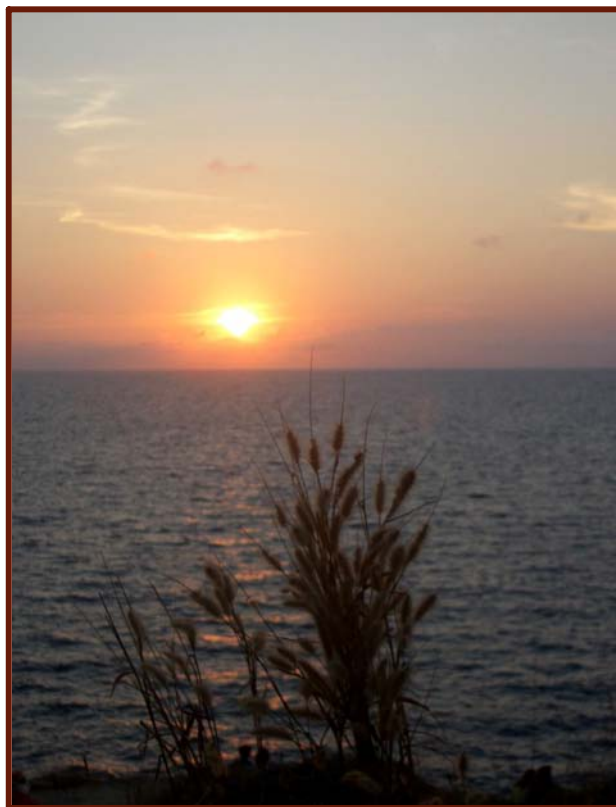




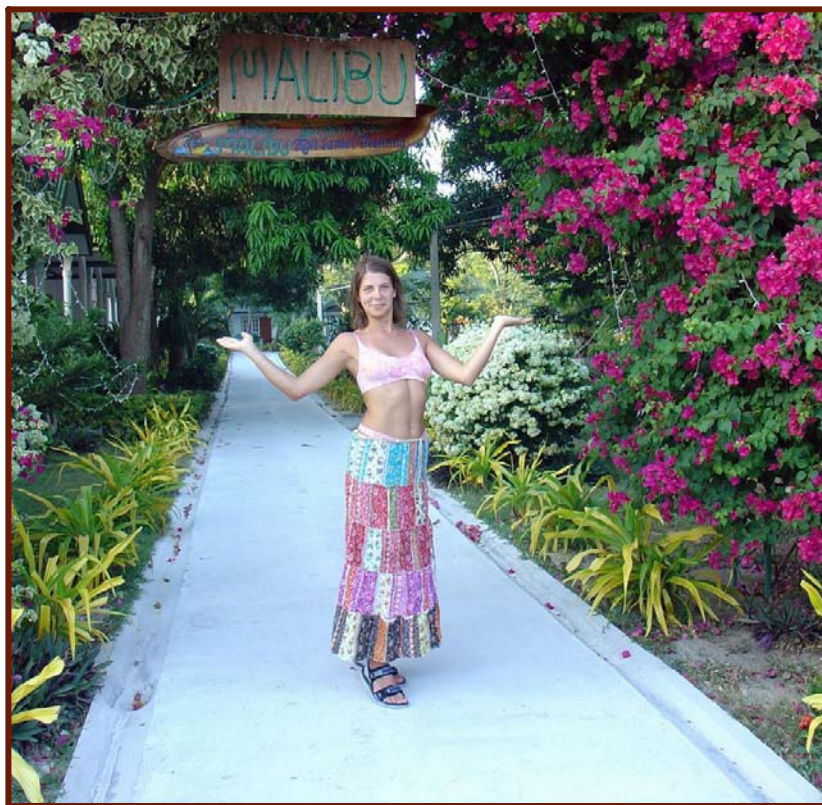








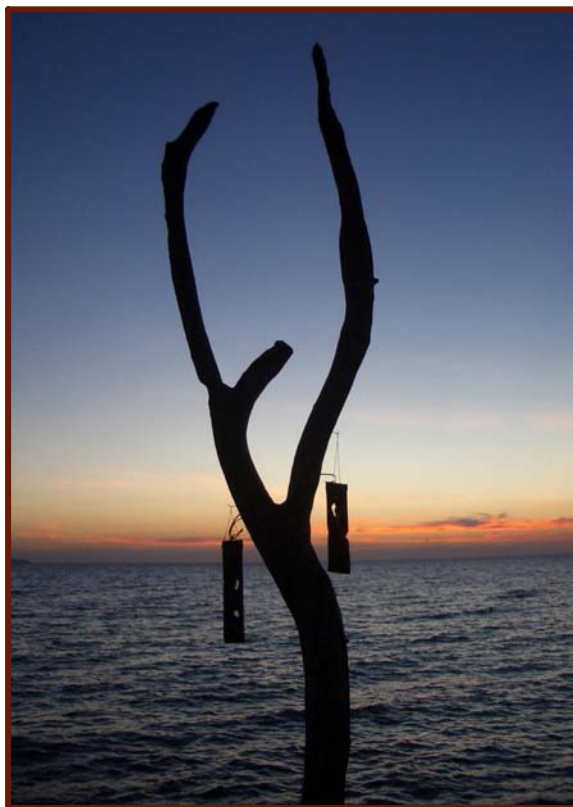


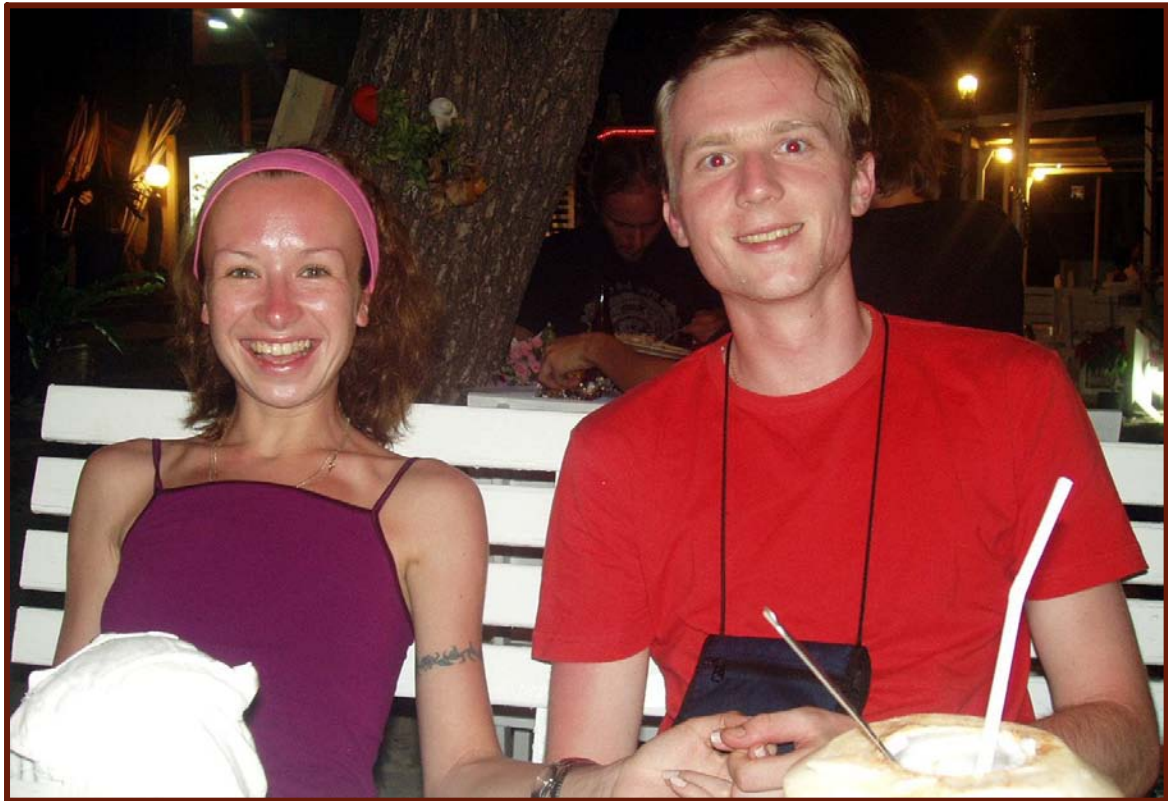














остров Пхукет — Phuket Island

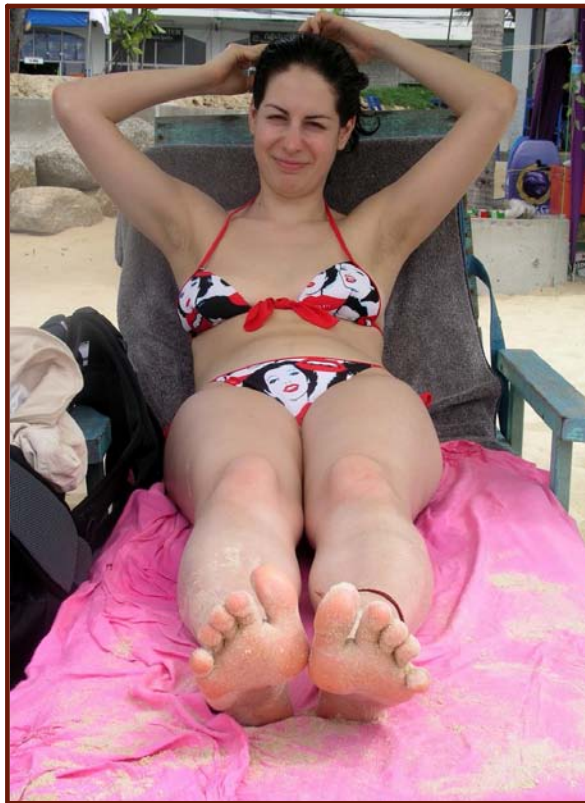


С Ко Самета возвращаемся в Бангкок и летим на Пхукет



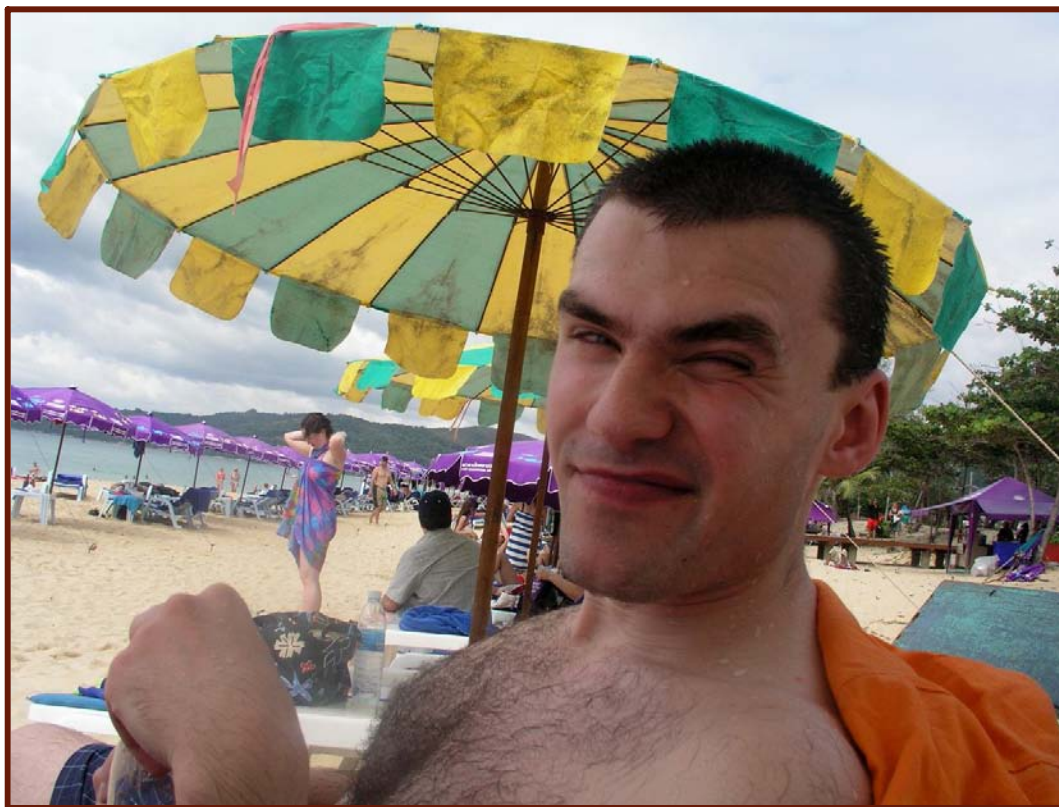




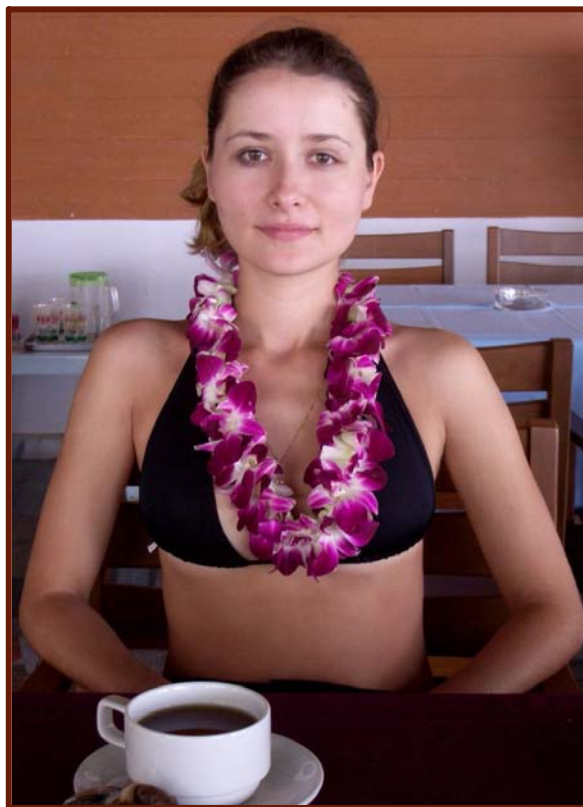




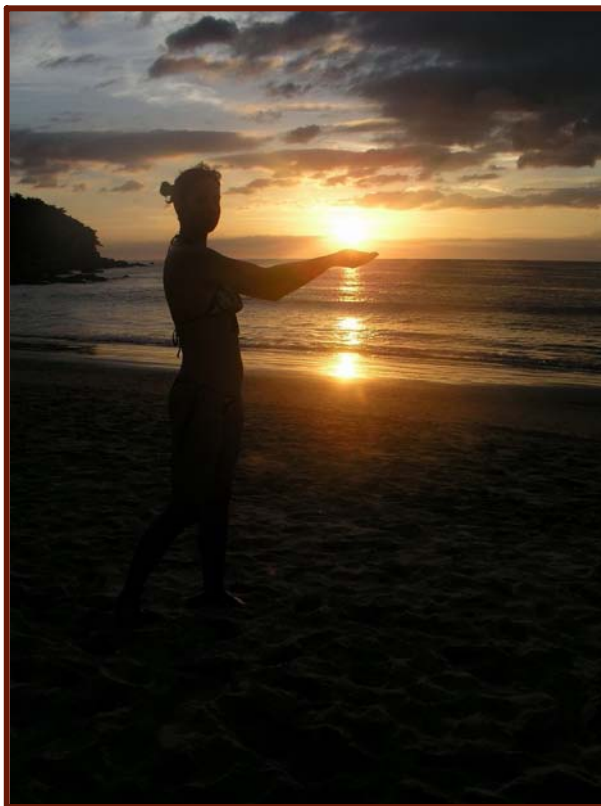










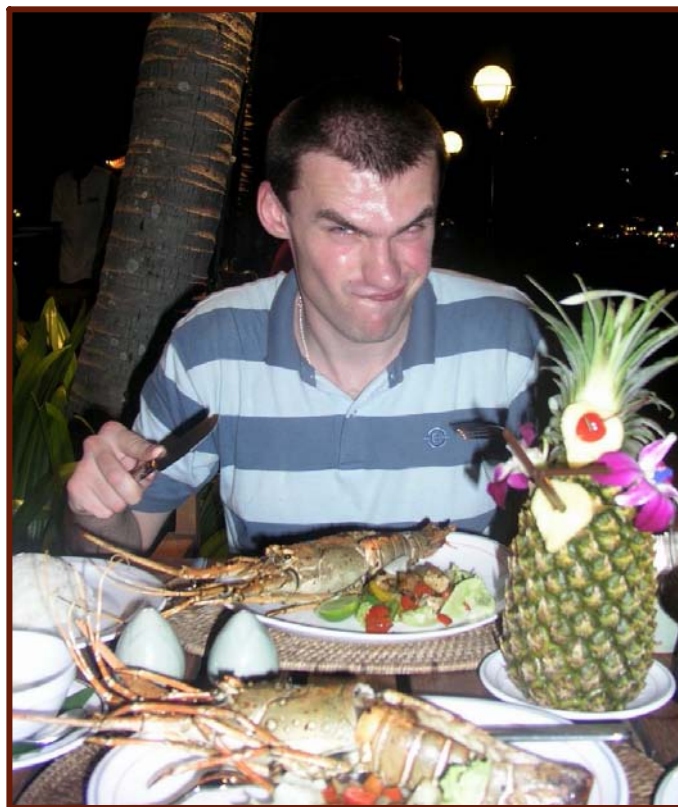




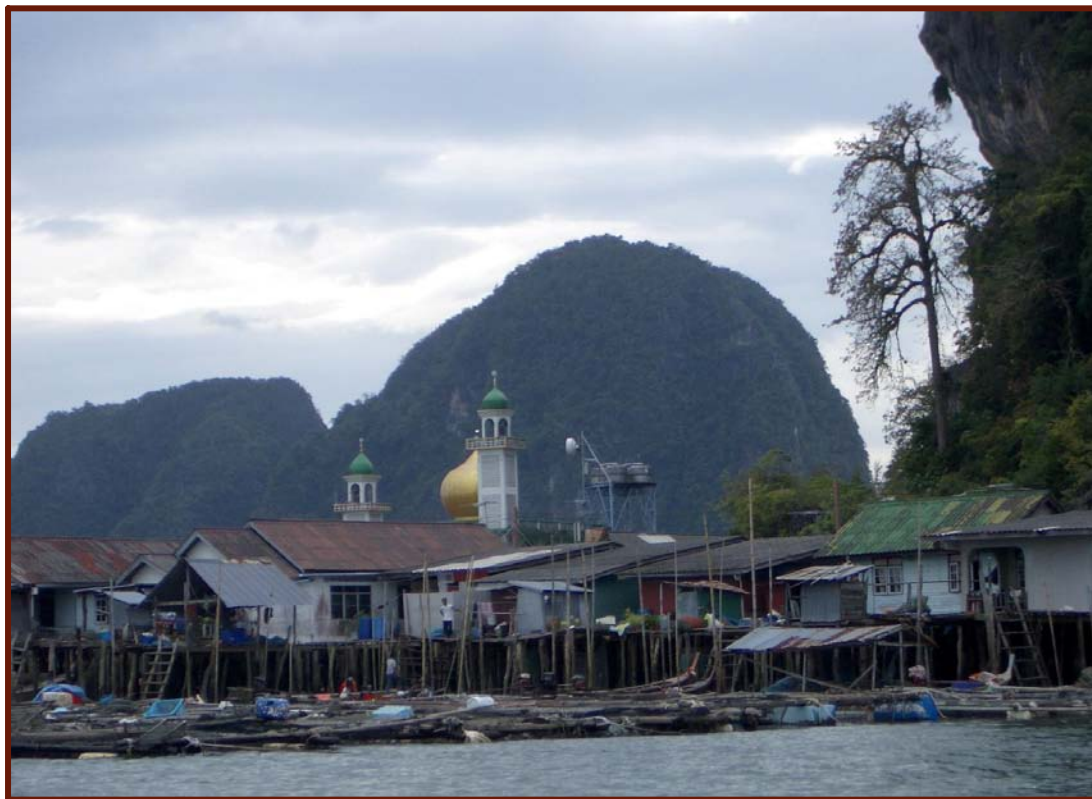










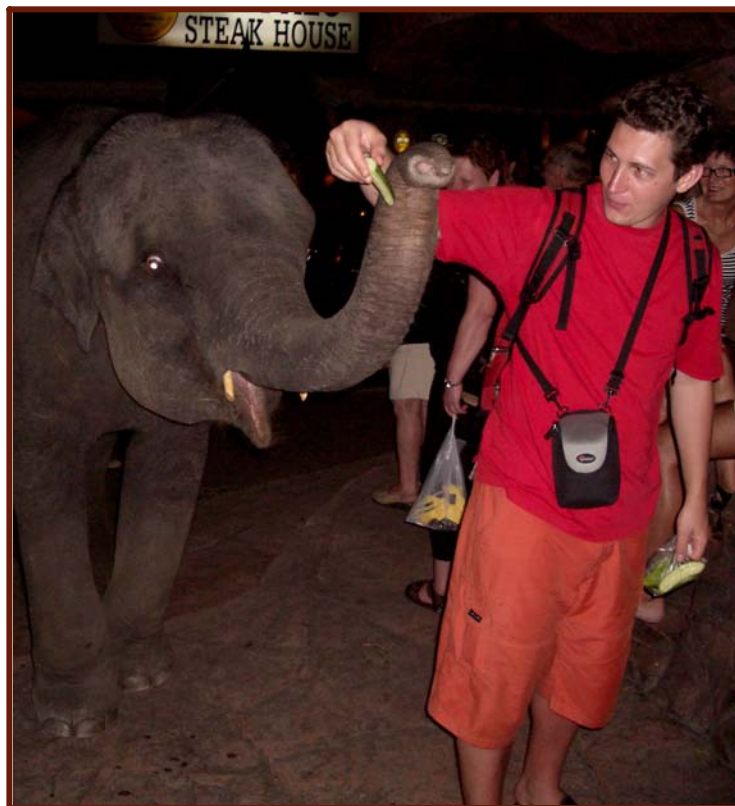


Мусульманская деревня на воде.



Скала Джеймса Бонда





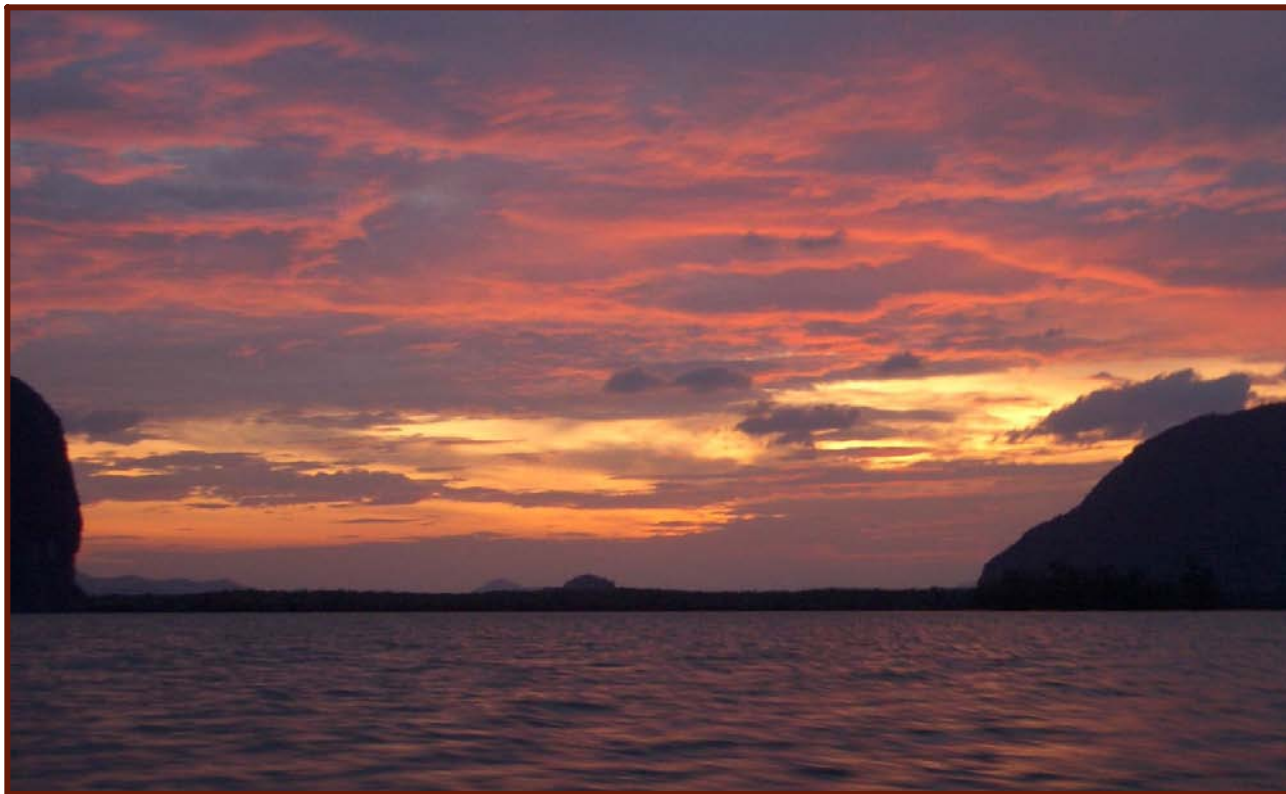


Таиланд (первая часть)

Сингапур

Бирма

Таиланд (вторая часть)



Резюме

Карта

Команда

Назад

Вперед

Выход





Сингапур — Singapore



Ужин лобстерами
в ресторане,
завтрак чизбургерами
в Маке.

:o)))

















Таиланд (первая часть)

Сингапур

Бирма

Таиланд (вторая часть)



Резюме

Карта

Команда

Назад

Вперед

Выход











Сингапур очень космополитичен. Запросто можно покурить кальян в марокканском ресторане.















Музей азиатской цивилизации

















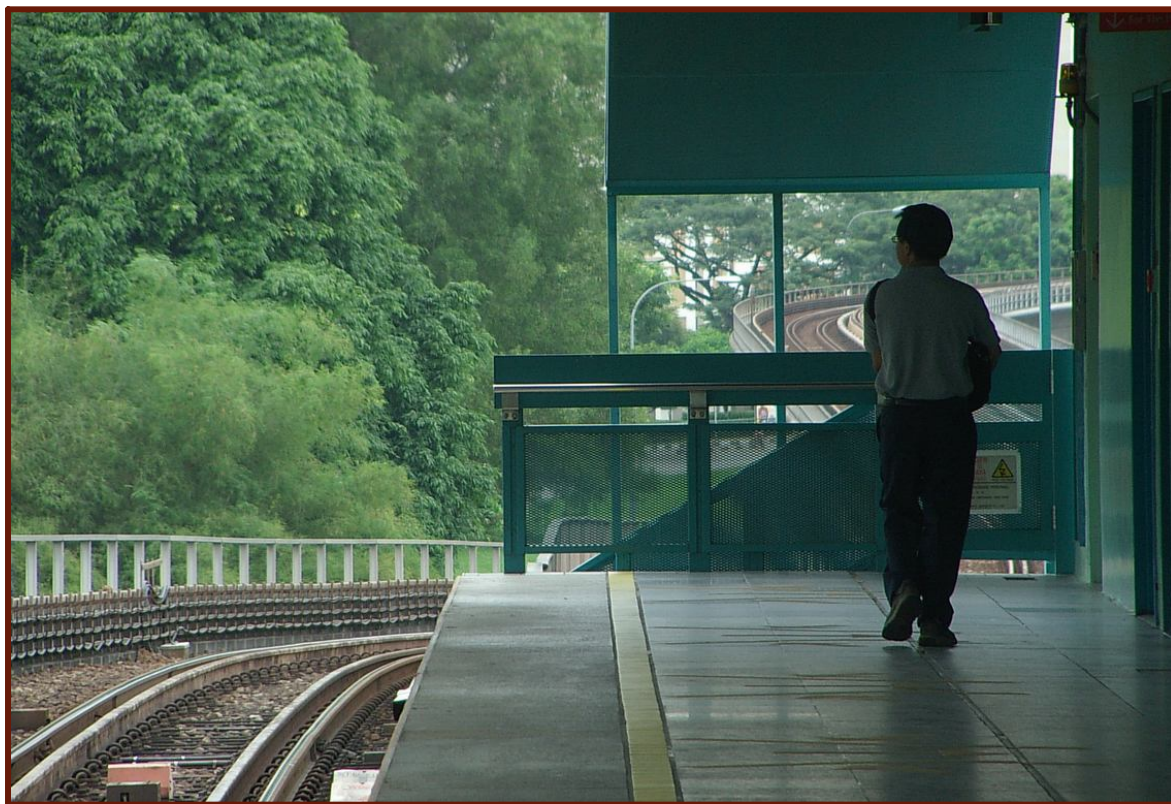












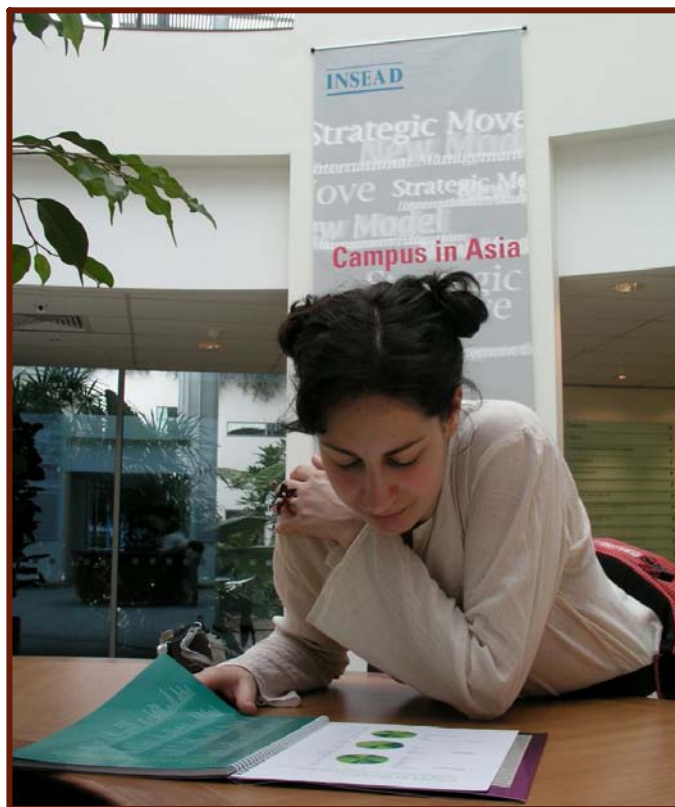








Сингапурский кампус бизнес-школы INSEAD











Английский для туристов,
а мандарин и хинду
для жителей





Какое сари выбрать?

























Таиланд (первая часть)

Сингапур

Бирма

Таиланд (вторая часть)



Резюме

Карта

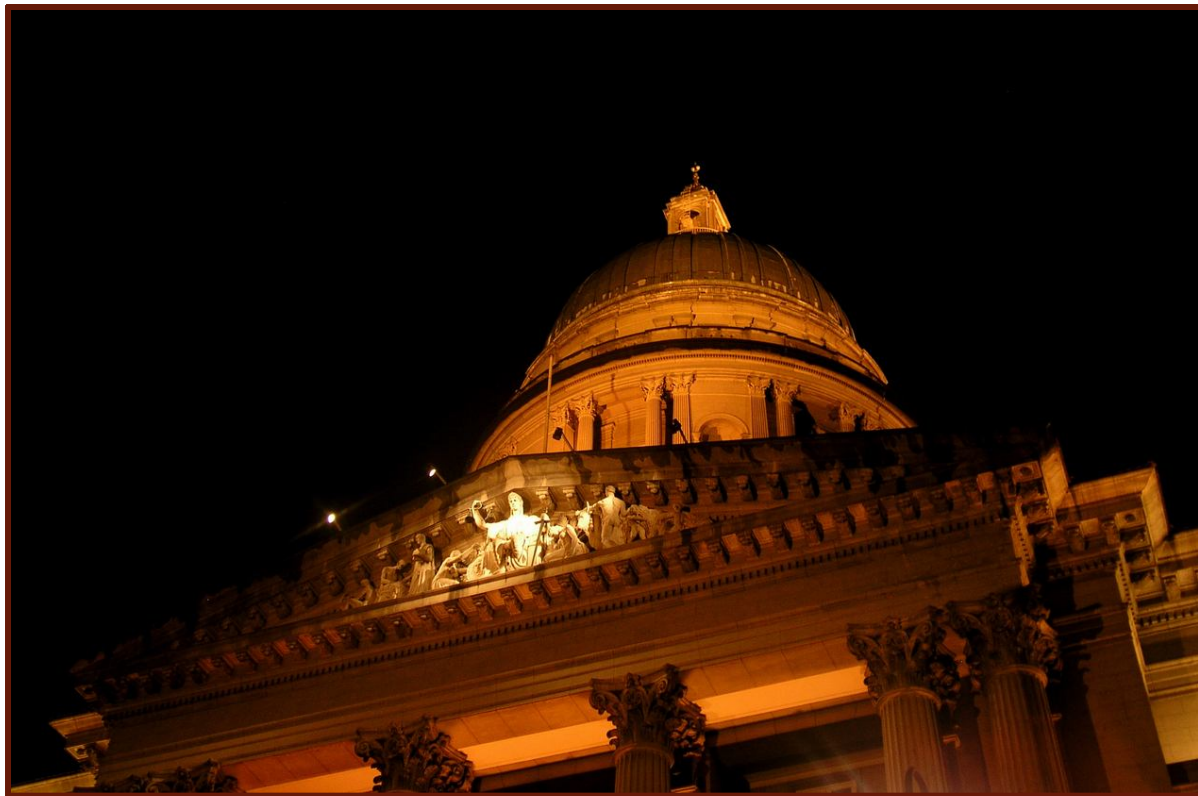
Команда

Назад

Вперед

Выход

















Летим в Бирму!!!





Бирма (Мьянма) - Burma (Myanmar)





Янгон (Рангун) – Yangon (Рангун)









Янгон - это место, где находится позолоченный комплекс Шведагон Пайа, который возвышается над городом.

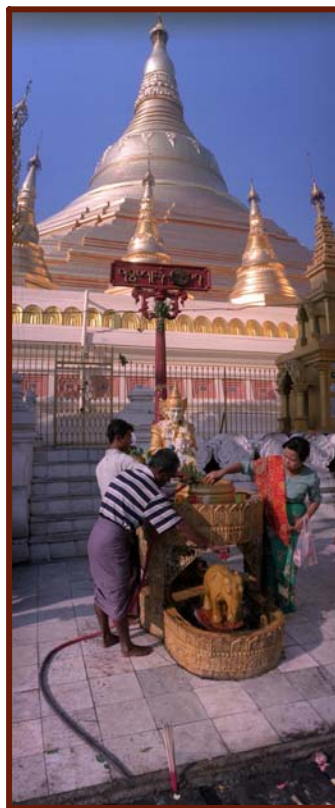
По легенде, первоначальная ступа была построена для сохранения восьми священных волосков Будды. Сегодняшний величественный монумент был построен в 18 веке, он окружен невероятным количеством статуй, храмов, святилищ, священных изображений и павильонов. Швенагон был назван Кипплингом "красивым подмигивающим чудом", это действительно магическое место.













«Шве» - переводится с мьянманского как «золотой», «Дагон» - это название местности. В бедной стране, огражденной внешними экономическими санкциями, мьянманцы выставили свои драгоценности на всеобщее обозрение, и их золото и бриллианты служат для укрепления славы буддизма. 100-метровая пагода Шведдагон покрыта сусальным золотом, а ее верхушка облицована 13153 золотыми плитками. Пагода увенчана флагом с 1 100 бриллиантами, помимо которых на нем расположено еще 1 383 других драгоценных камня. На верхушке ступы находится золотая сфера с 4 351 бриллиантом с сияющим наверху еще одним 76-каратным камнем. Ступа регулярно реставрируется как властями, так и верующими, наносящими на ее стены все новые и новые слои золота.

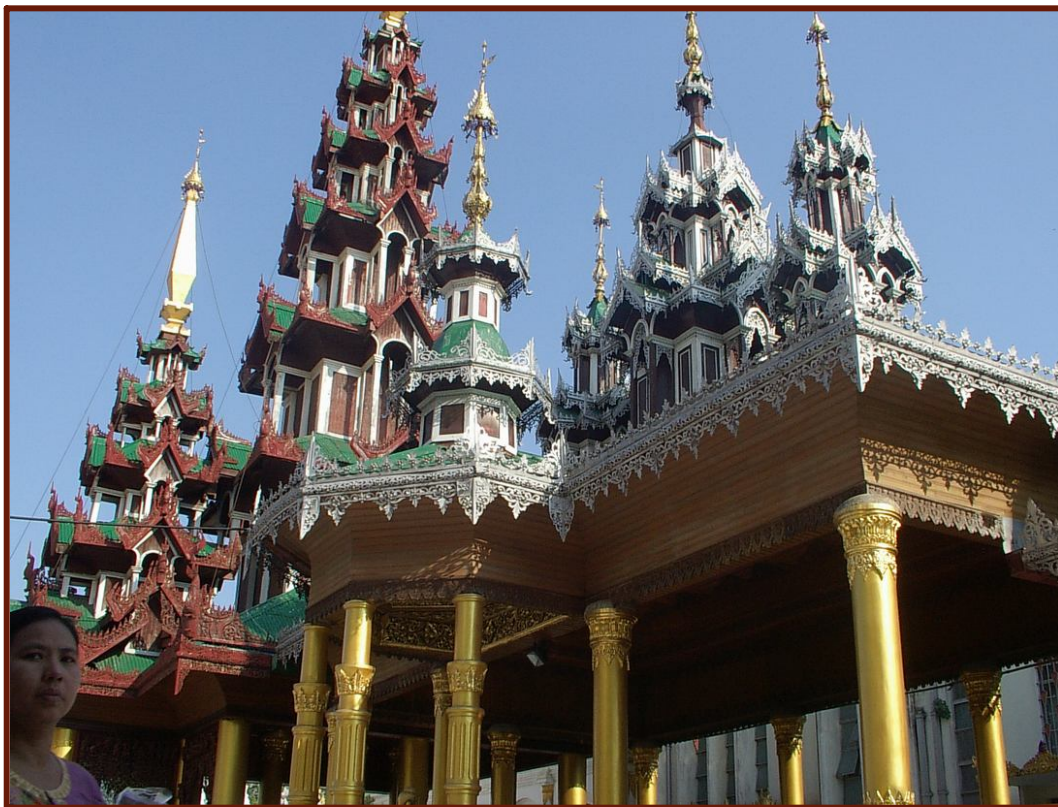
























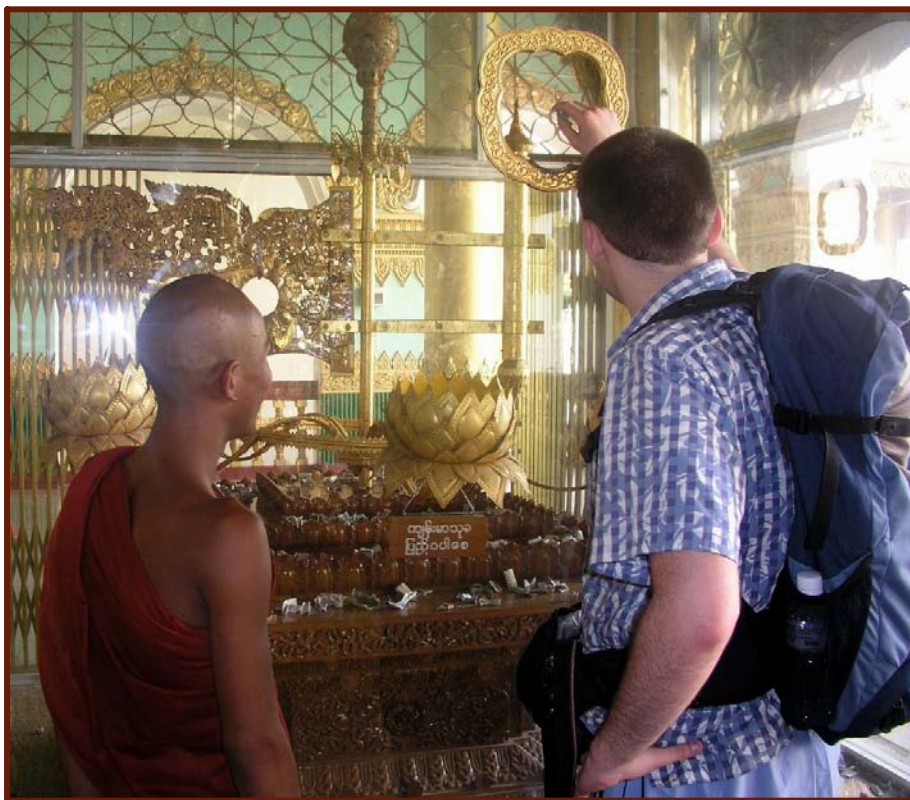
НА ЭТОМ МЕСТЕ 3 ДЕКАБРЯ
1920 ГОДА ВСТРЕТИЛИСЬ И
ДАЛИ КЛЯТВУ БОЙКОТИРОВАТЬ
ЗАКОН 1920 ГОДА О СТАТУСЕ
РАНГУНСКОГО УНИВЕРСИТЕТА
СЛЕДУЮЩИЕ 11 СТУДЕНТОВ
РАНГУНСКОГО КОЛЛЕДЖА

1. БА КХИН
2. ПХО КУН
3. БА У
4. АУН ДИН
5. ТХУН ВИН
6. ПХЕЙ ТЕЙН
7. БА ЩИН (САНДОВЕЙ)
8. БА ЩИН (ТАВОЙ)
9. К. НИ ПЕЙ
10. ХЛА ТИН
11. МАУН ЭЙ













Шведагон - это не одна гигантская ступа, а целый комплекс зданий. Вокруг этого гигантского золотого колокола располагается еще около 70 сверкающих золотом небольших пагод, а также масса других построек - павильонов, храмов для поклонения духам.























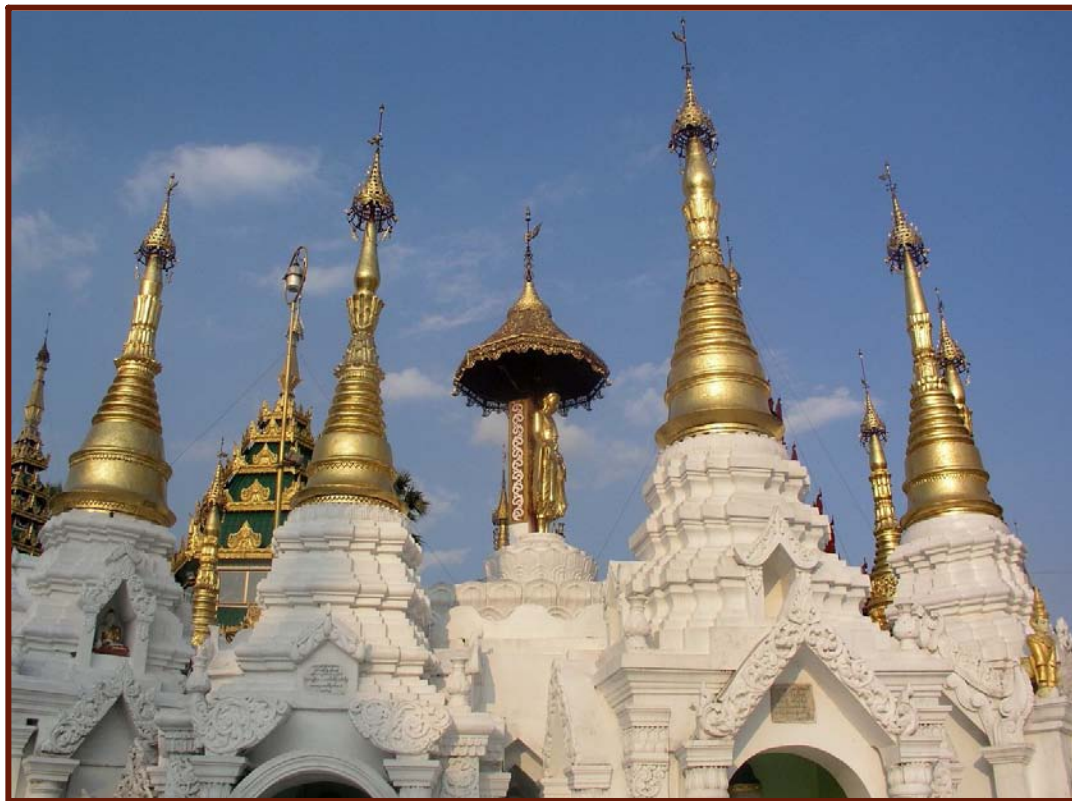


Под навесами
установлены огромные
колокола, один
из которых, Маха
Тиссада, весит 42 тонны.
С другим колоколом,
Сингумин, весящим 23
тонны, связана важная
для независимых
мьянманцев история.



В 1825 году англичане
пытались увезти его
в Калькутту, но лодка
под его тяжестью
проломилась и колокол
утонул в реке.
Все старания британских
инженеров поднять его
со дна оказались
тщетными, и тогда
англичане заявили
бирманцам, что если
те смогут его достать,
колокол останется на
родной земле. Бирманцы
просунули под колокол
бамбуковые бревна, и он
всплыл сам. Теперь для
современных
мьянманцев Сингумин -
один из символов
независимости их
родины.

















Таиланд (первая часть)

Сингапур

Бирма

Таиланд (вторая часть)



Резюме

Карта

Команда

Назад

Вперед

Выход









Таиланд (первая часть)

Сингапур

Бирма

Таиланд (вторая часть)



Резюме

Карта

Команда

Назад

Вперед

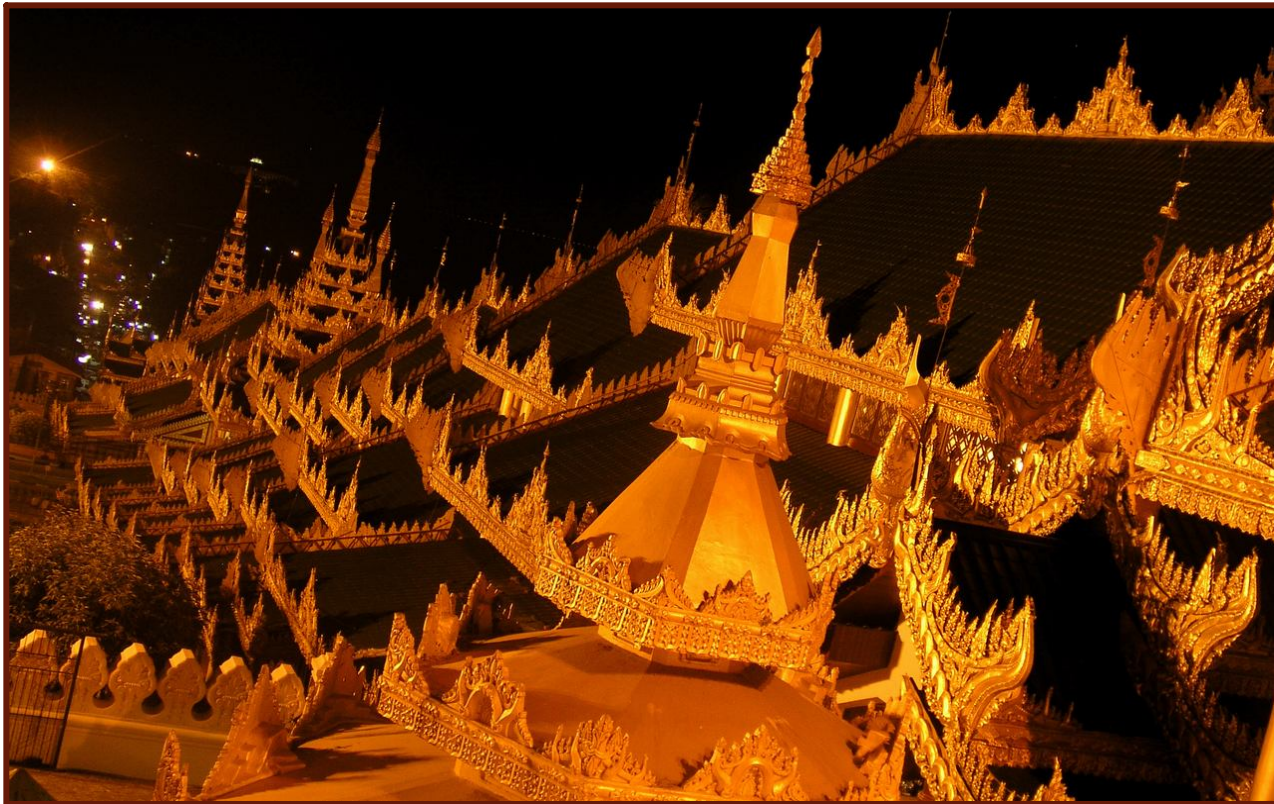
Выход

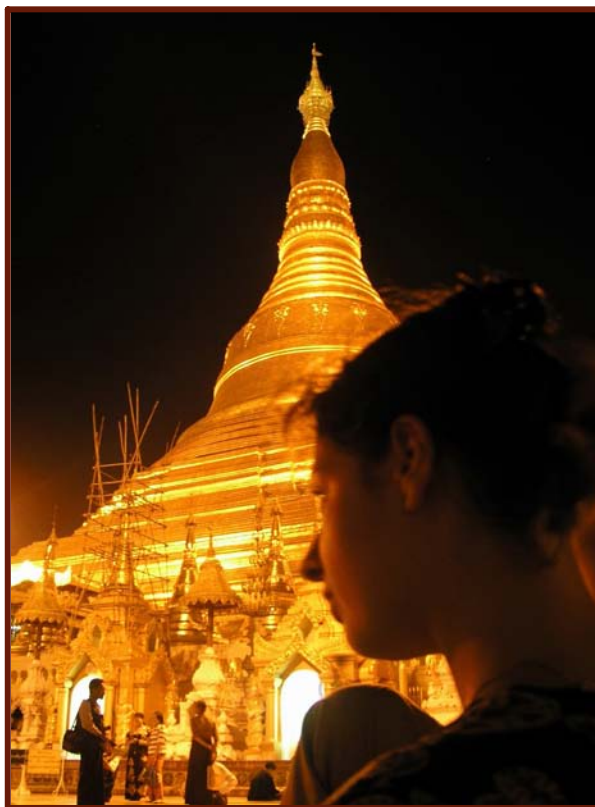














Шведагон воистину прекрасна!!! Мы не можем ней налюбоваться уже более 2 дней!

Таиланд (первая часть)

Сингапур

Бирма

Таиланд (вторая часть)



Резюме

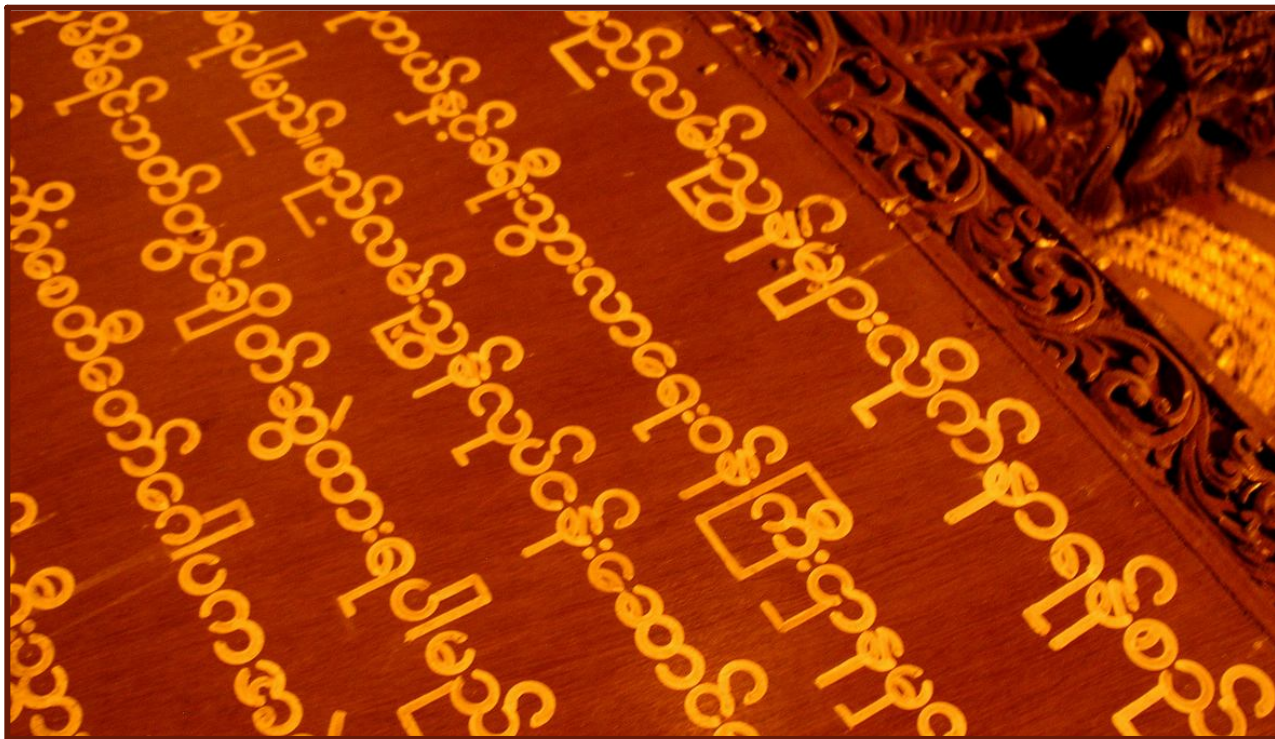
Карта

Команда

Назад

Вперед

Выход







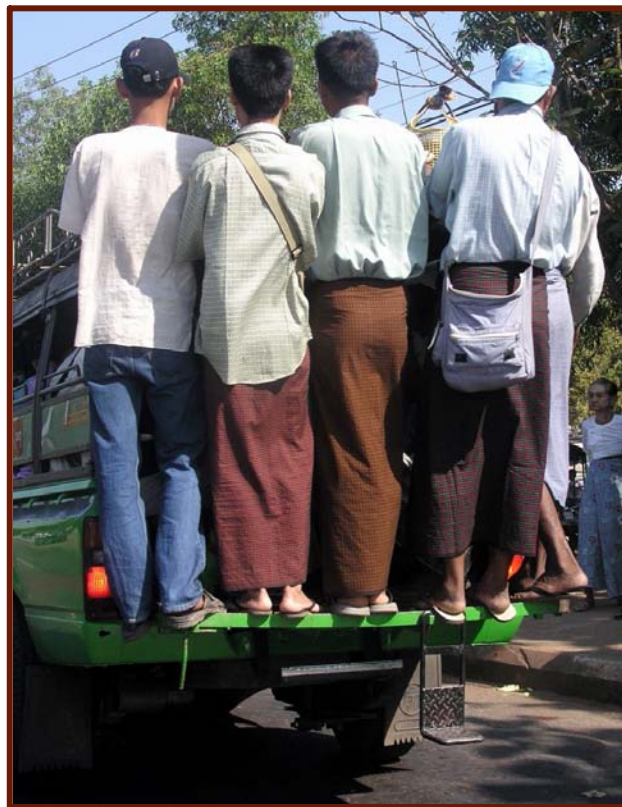








Баго — Ваго









Во время правления династии Мон Баго был красивейшим городом, главным морским портом и столицей Нижней Мьянмы. Город был разрушен бирманцами в 1757 году и частично восстановлен в начале 19 века. Когда Река Баго изменила своё русло и отрезала город от моря, Баго уже не смог вернуть своё былое величие.



Таиланд (первая часть)

Сингапур

Бирма

Таиланд (вторая часть)



Резюме

Карта

Команда

Назад

Вперед

Выход

























Одной
из достопримечательностей
города является
55-метровая статуя
полулежащего Будды
Шветхайлаунг.



























Пагода Швемавдав



































Таиланд (первая часть)

Сингапур

Бирма

Таиланд (вторая часть)



Резюме

Карта

Команда

Назад

Вперед

Выход









Таиланд (первая часть)

Сингапур

Бирма

Таиланд (вторая часть)



Резюме

Карта

Команда

Назад

Вперед

Выход





















Мандалай — Mandalay





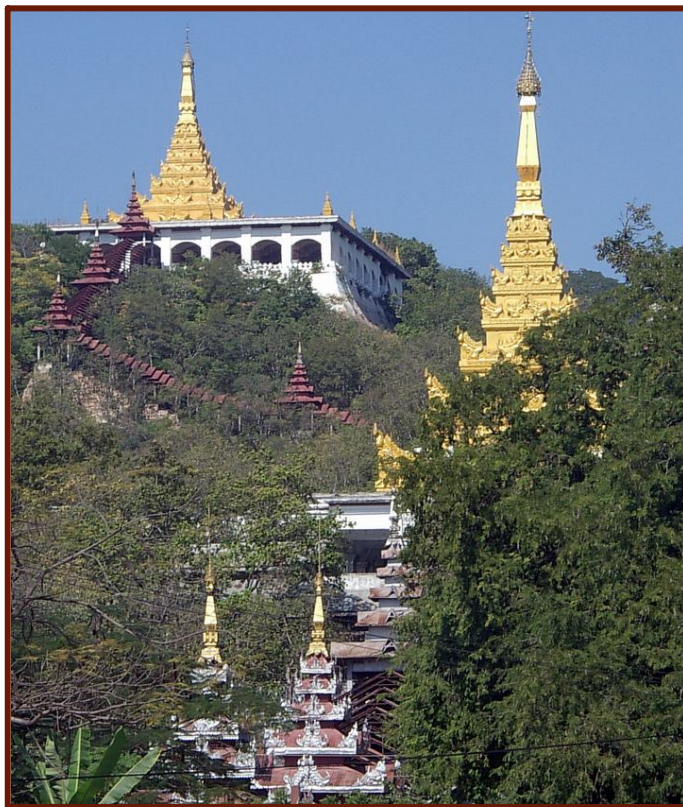
Мандалай - это культурный центр Мьянмы. Он был последней столицей Мьянмы перед тем, как британцы захватили страну, и вторым по величине городом























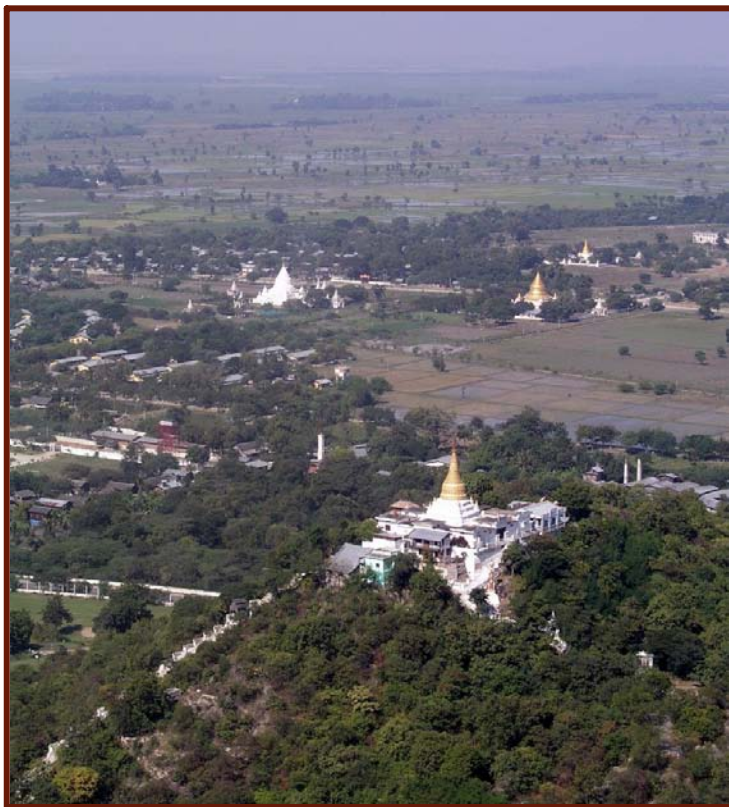
















Таиланд (первая часть)

Сингапур

Бирма

Таиланд (вторая часть)



Резюме

Карта

Команда

Назад

Вперед

Выход





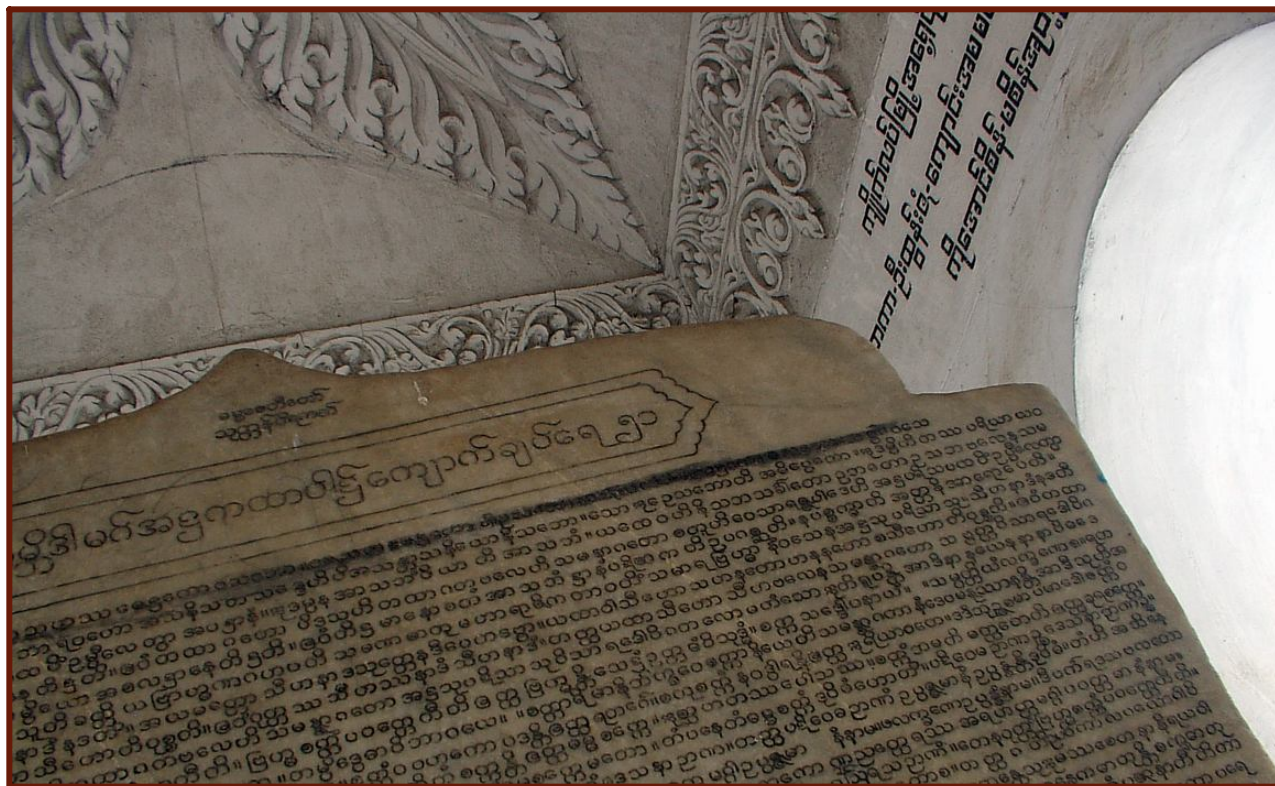
























































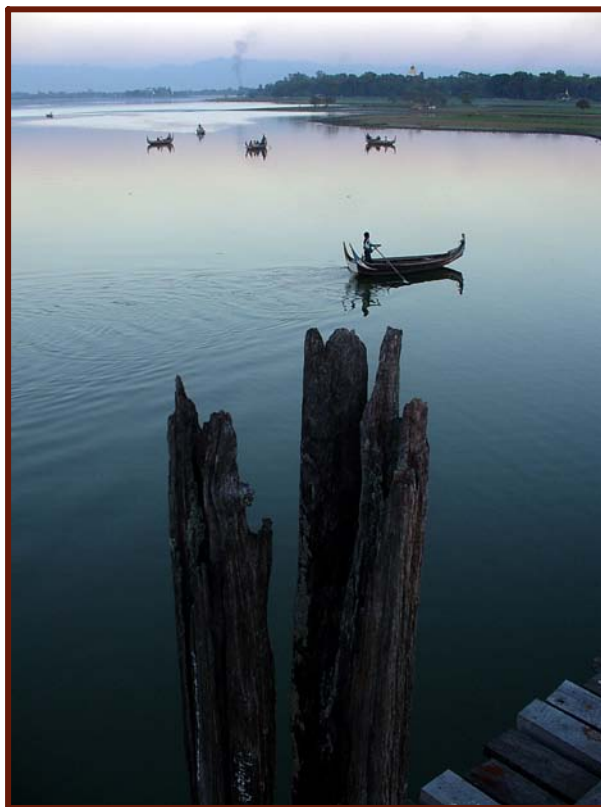








[Таиланд \(первая часть\)](#)[Сингапур](#)[Бирма](#)[Таиланд \(вторая часть\)](#)[Резюме](#)[Карта](#)[Команда](#)[Назад](#)[Вперед](#)[Выход](#)







Таиланд (первая часть)

Сингапур

Бирма

Таиланд (вторая часть)



Резюме

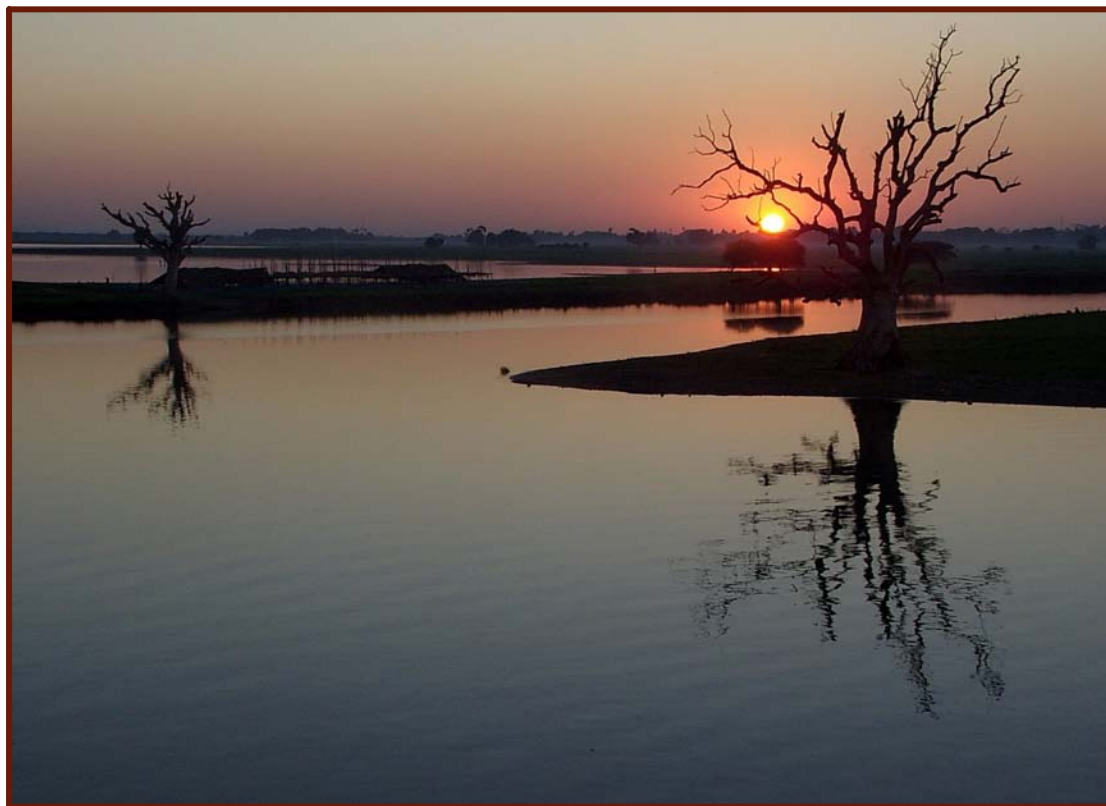
Карта

Команда

Назад

Вперед

Выход



Таиланд (первая часть)

Сингапур

Бирма

Таиланд (вторая часть)



Резюме

Карта

Команда

Назад

Вперед

Выход

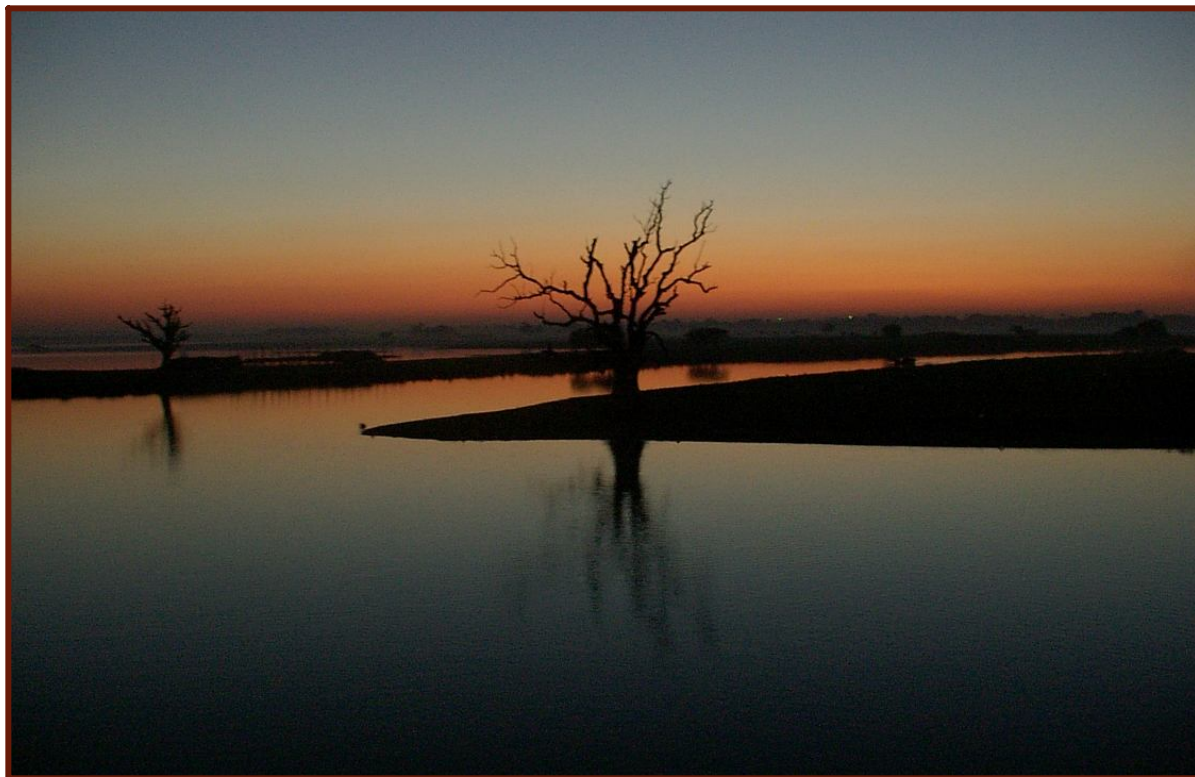


Таиланд (первая часть)

Сингапур

Бирма

Таиланд (вторая часть)



Резюме

Карта

Команда

Назад

Вперед

Выход

Таиланд (первая часть)

Сингапур

Бирма

Таиланд (вторая часть)



Резюме

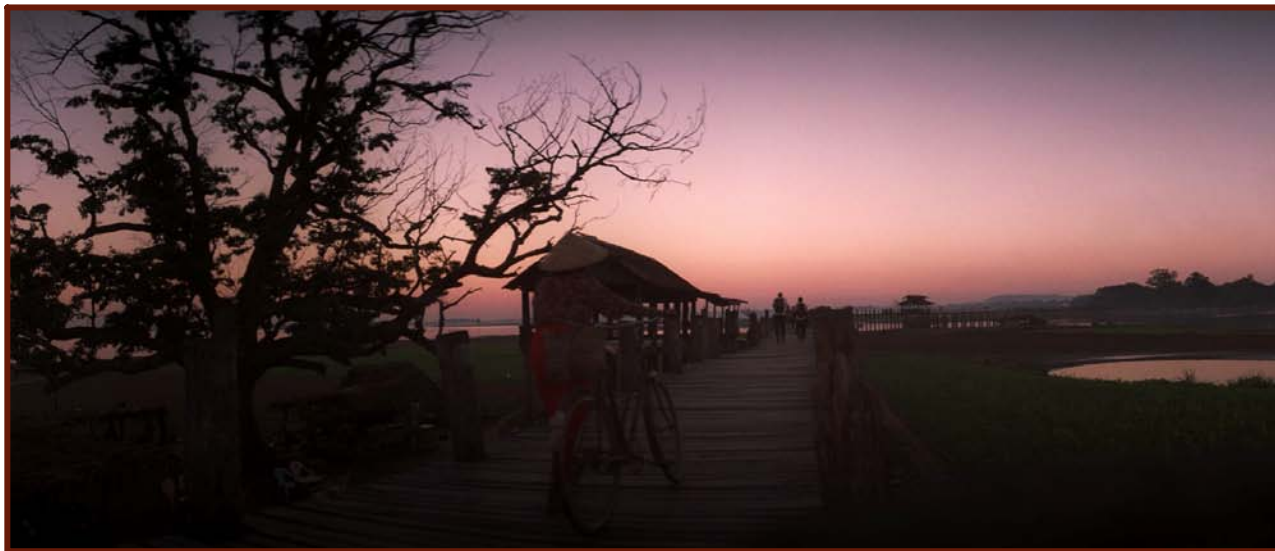
Карта

Команда

Назад

Вперед

Выход

[Таиланд \(первая часть\)](#)[Сингапур](#)[Бирма](#)[Таиланд \(вторая часть\)](#)[Резюме](#)[Карта](#)[Команда](#)[Назад](#)[Вперед](#)[Выход](#)

[Таиланд \(первая часть\)](#)[Сингапур](#)[Бирма](#)[Таиланд \(вторая часть\)](#)[Резюме](#)[Карта](#)[Команда](#)[Назад](#)[Вперед](#)[Выход](#)

[Таиланд \(первая часть\)](#)[Сингапур](#)[Бирма](#)[Таиланд \(вторая часть\)](#)[Резюме](#)[Карта](#)[Команда](#)[Назад](#)[Вперед](#)[Выход](#)



Баган — Bagan

Таиланд (первая часть)

Сингапур

Бирма

Таиланд (вторая часть)



Резюме

Карта

Команда

Назад

Вперед

Выход

Таиланд (первая часть)

Сингапур

Бирма

Таиланд (вторая часть)



Резюме

Карта

Команда

Назад

Вперед

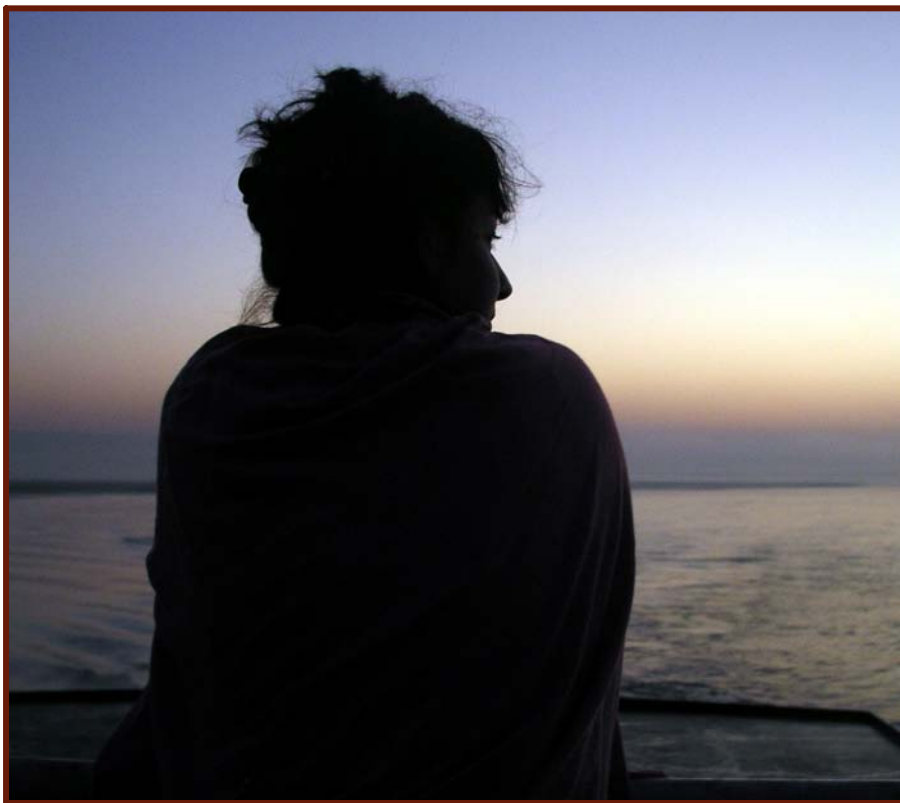
Выход

Таиланд (первая часть)

Сингапур

Бирма

Таиланд (вторая часть)



Резюме

Карта

Команда

Назад

Вперед

Выход

Таиланд (первая часть)

Сингапур

Бирма

Таиланд (вторая часть)



Резюме

Карта

Команда

Назад

Вперед

Выход

Таиланд (первая часть)

Сингапур

Бирма

Таиланд (вторая часть)



Резюме

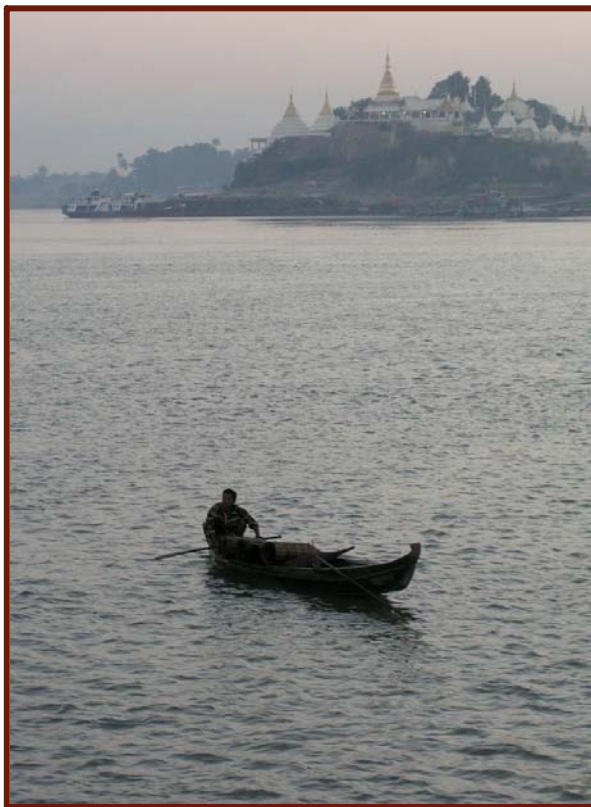
Карта

Команда

Назад

Вперед

Выход



Таиланд (первая часть)

Сингапур

Бирма

Таиланд (вторая часть)



Резюме

Карта

Команда

Назад

Вперед

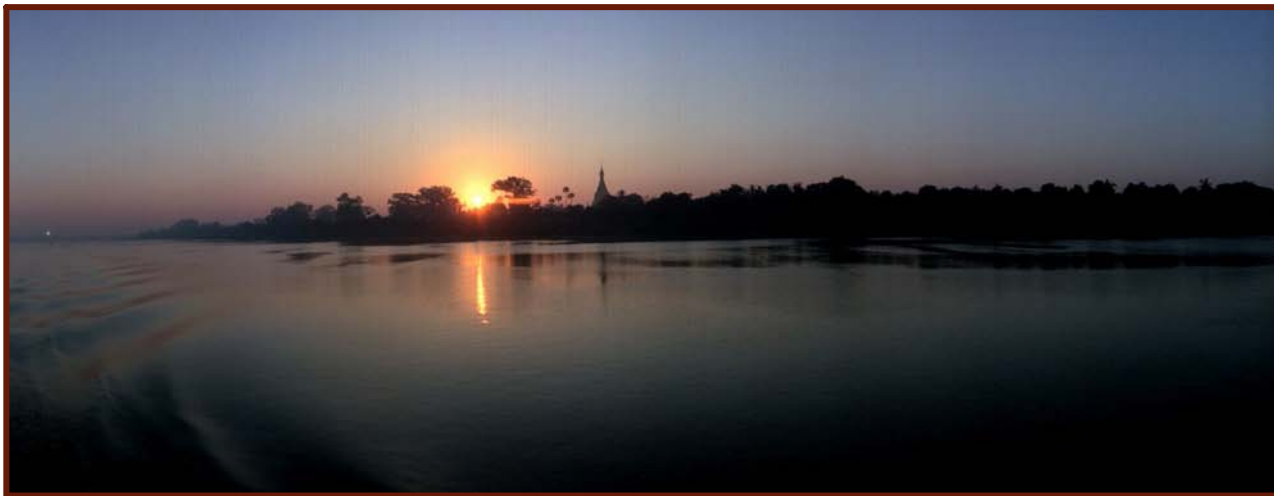
Выход

Таиланд (первая часть)

Сингапур

Бирма

Таиланд (вторая часть)



Резюме

Карта

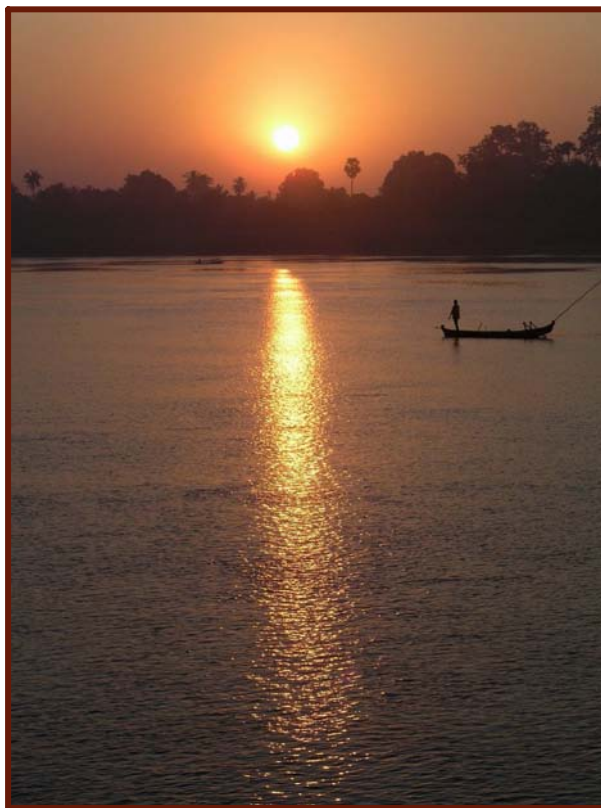
Команда

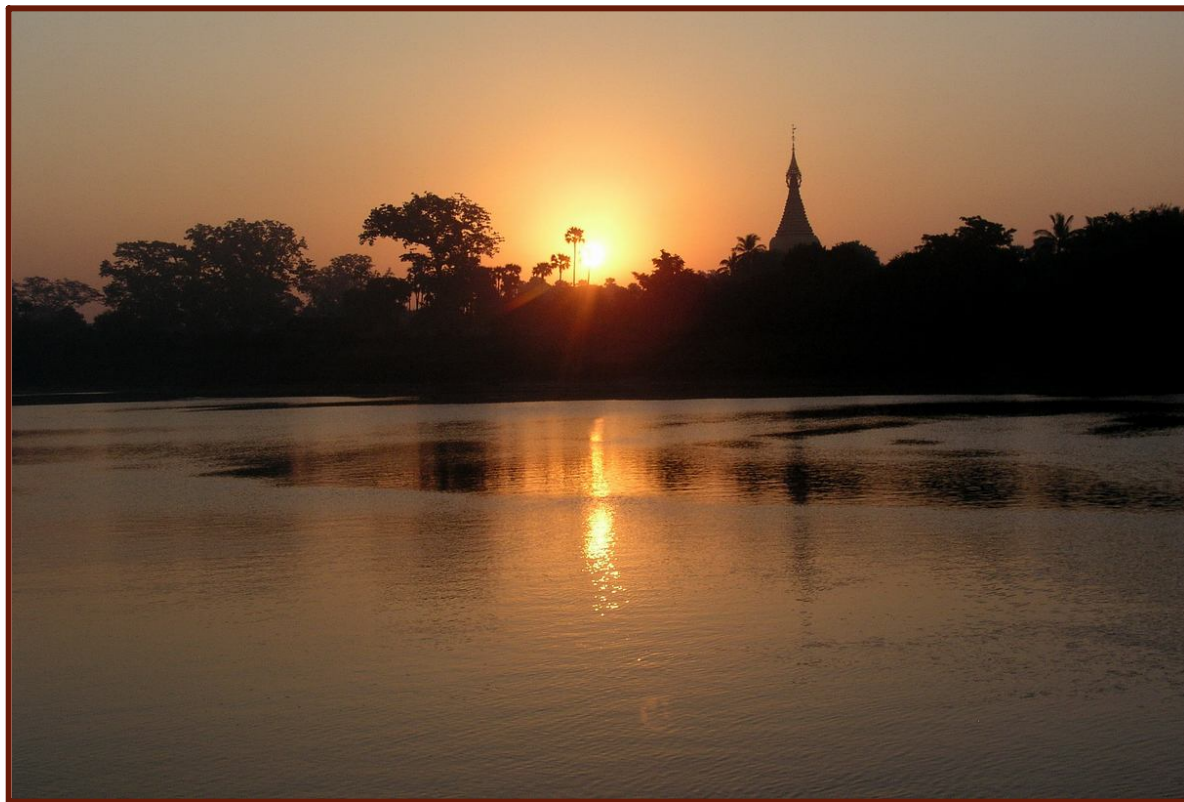
Назад

Вперед

Выход





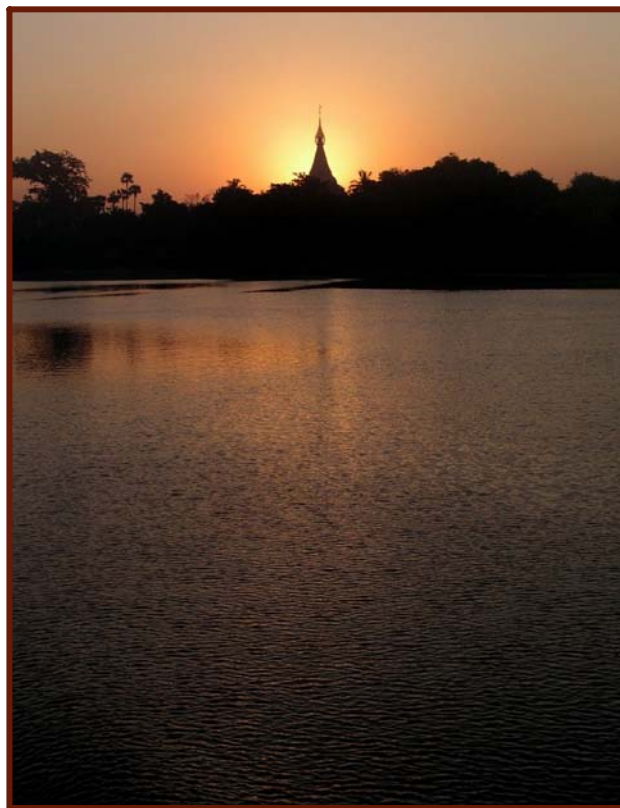


Таиланд (первая часть)

Сингапур

Бирма

Таиланд (вторая часть)



Резюме

Карта

Команда

Назад

Вперед

Выход







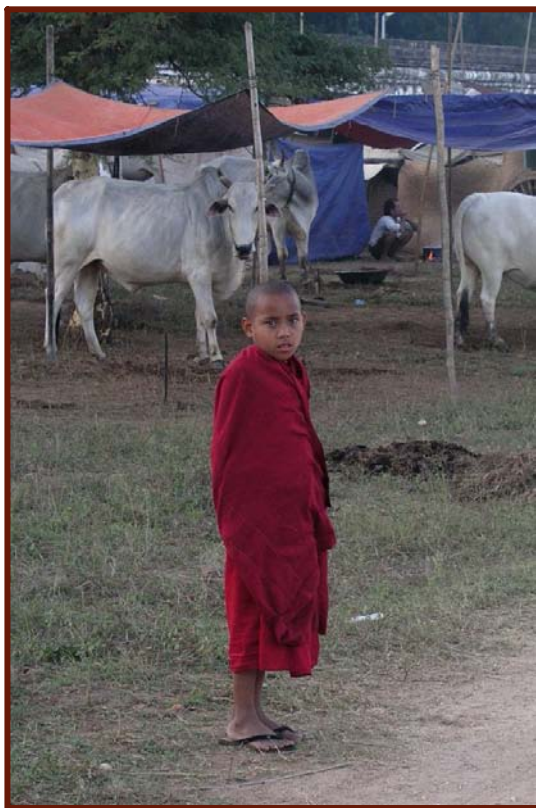












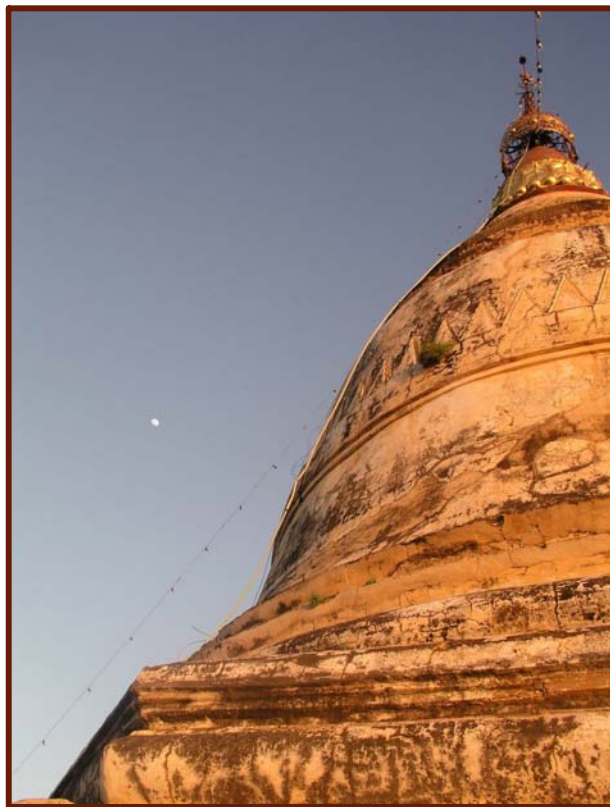




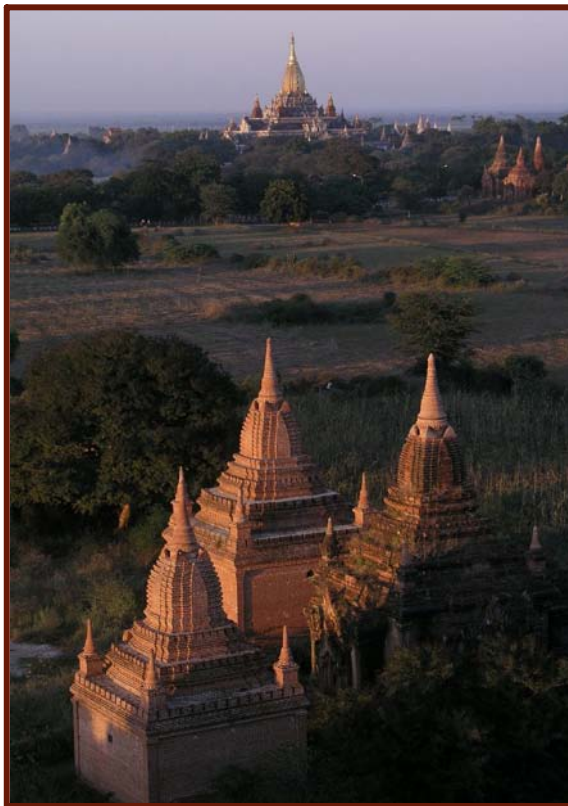








Баган - город тысяч храмов. Баган лежит на левом берегу реки Иравади и является одним из самых значимых мест в Бирме. Он был столицей на протяжении 2 тысячелетий, когда империя достигла наиболее высшего расцвета.



Огромный брошенный город, в котором многие столетия обитали призраки, жители которого тратили все свои силы на строительство храмов и не думали о своих собственных жилищах.



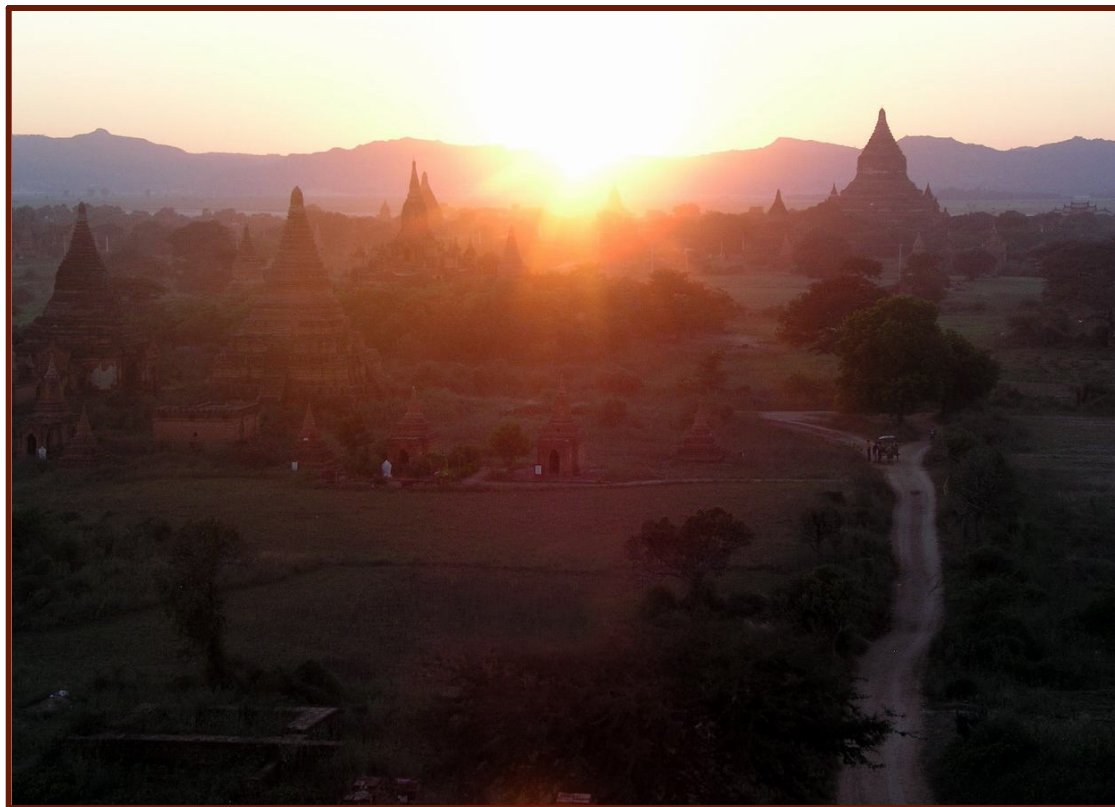
Таких крупных заброшенных храмовых комплексов как в Багане, не так уж много - это Борободур в Индонезии и Ангкор в Камбодже. Территория, приблизительно равная центру Москвы, ограниченному Садовым кольцом, застроена 4.000 (четырьмя тысячами!) древних буддистских храмов. По архитектуре ни один не повторяет другого - из известняка, песчаника, мрамора, с изразцами, подземными галереями... Их построили в течение одного столетия около 40.000 монахов и не меньшее число привезенных сюда рабов. Можно подняться на "вершину" любого из храмов - и до самого горизонта будут видны одни только возвышающиеся шпили пагод среди пальм и густого кустарника.

Таиланд (первая часть)

Сингапур

Бирма

Таиланд (вторая часть)



Резюме

Карта

Команда

Назад

Вперед

Выход

[Таиланд \(первая часть\)](#)[Сингапур](#)[Бирма](#)[Таиланд \(вторая часть\)](#)[Резюме](#)[Карта](#)[Команда](#)[Назад](#)[Вперед](#)[Выход](#)

Таиланд (первая часть)

Сингапур

Бирма

Таиланд (вторая часть)



Резюме

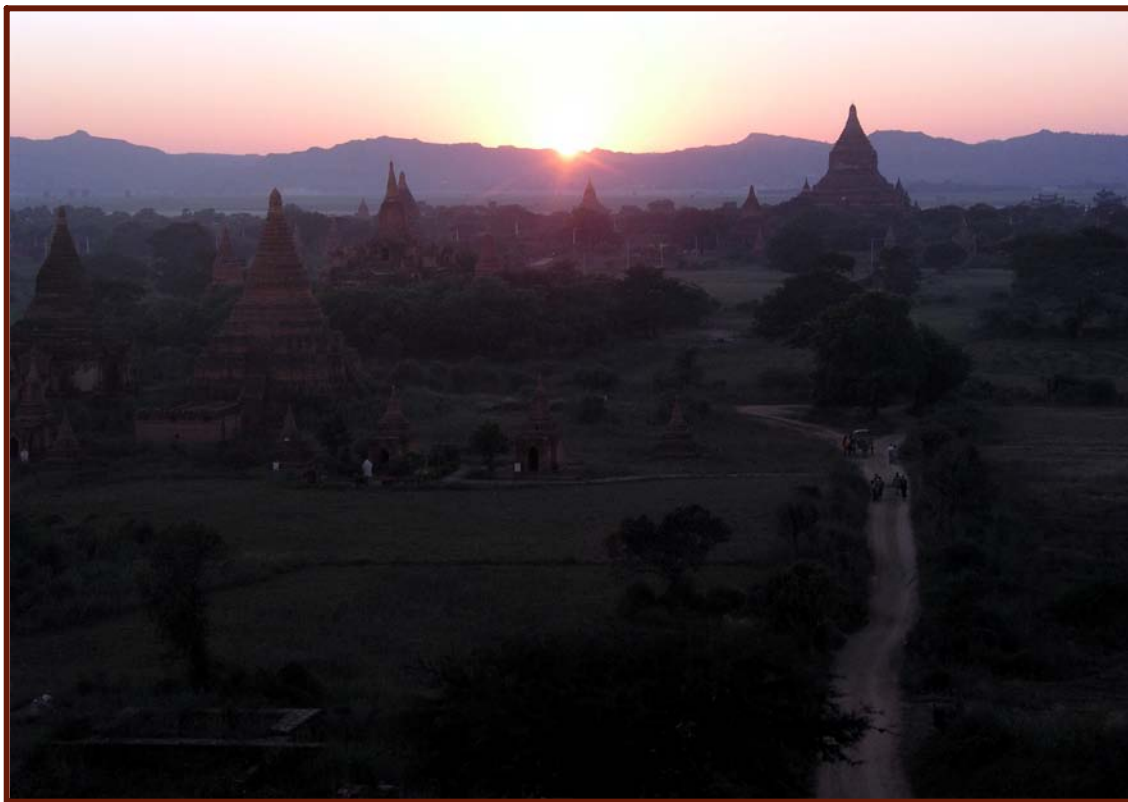
Карта

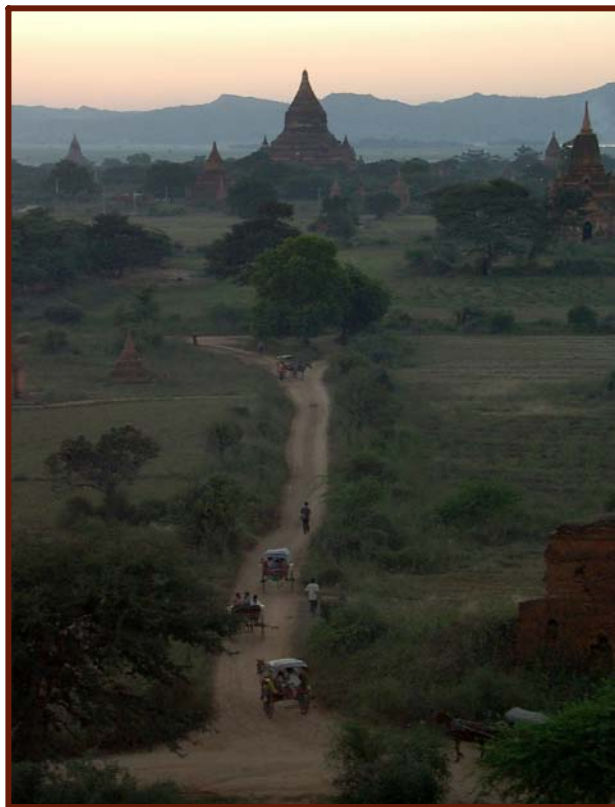
Команда

Назад

Вперед

Выход





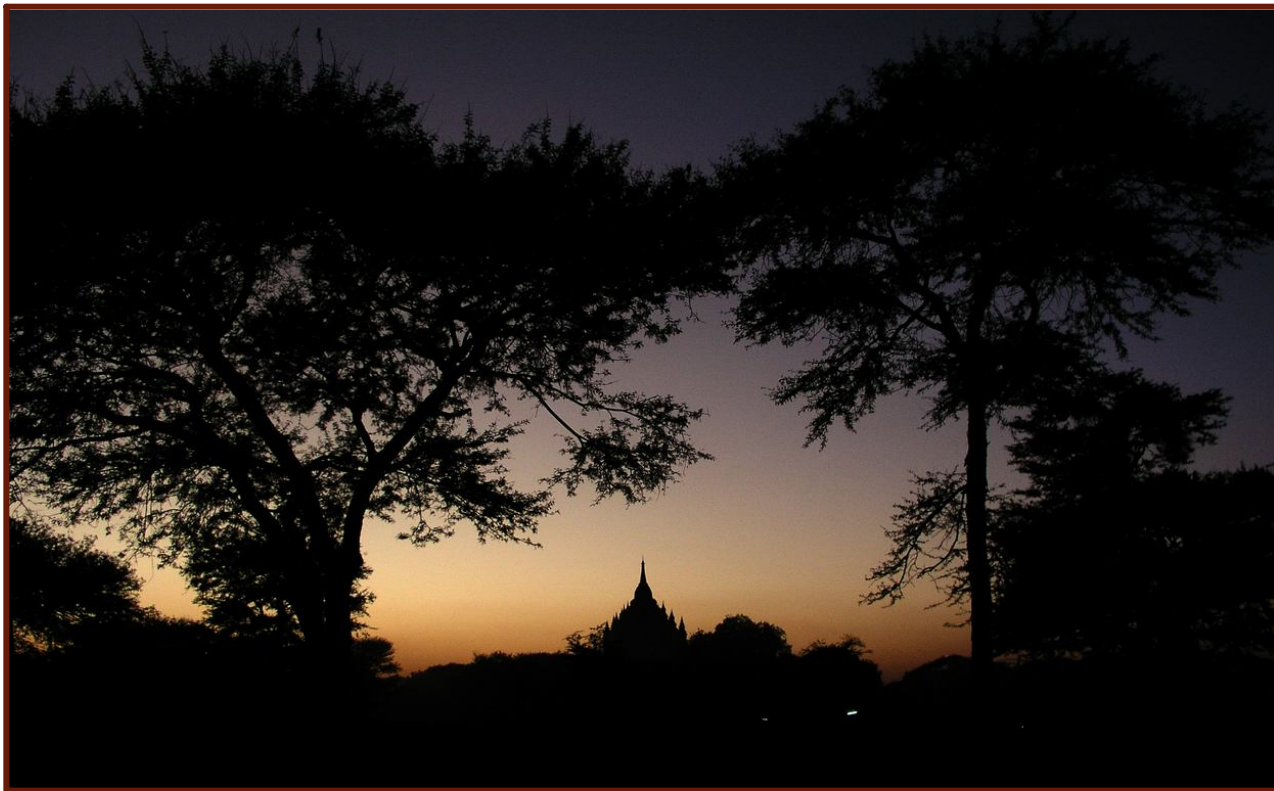


Таиланд (первая часть)

Сингапур

Бирма

Таиланд (вторая часть)



Резюме

Карта

Команда

Назад

Вперед

Выход



Таиланд (первая часть)

Сингапур

Бирма

Таиланд (вторая часть)



Резюме

Карта

Команда

Назад

Вперед

Выход

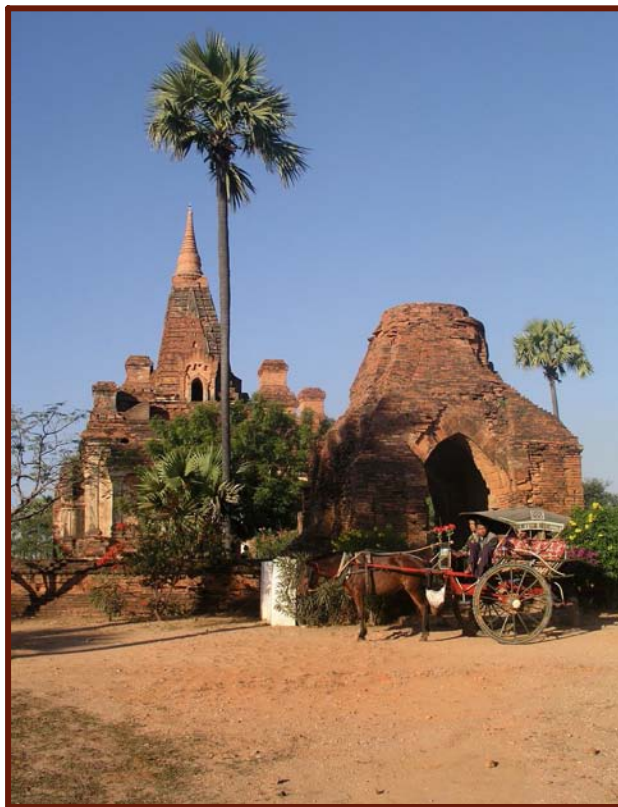


В Бирме нет банкоматов, но есть огромная инфляция.
Поэтому туристы расплачиваются только наличными американским долларами.



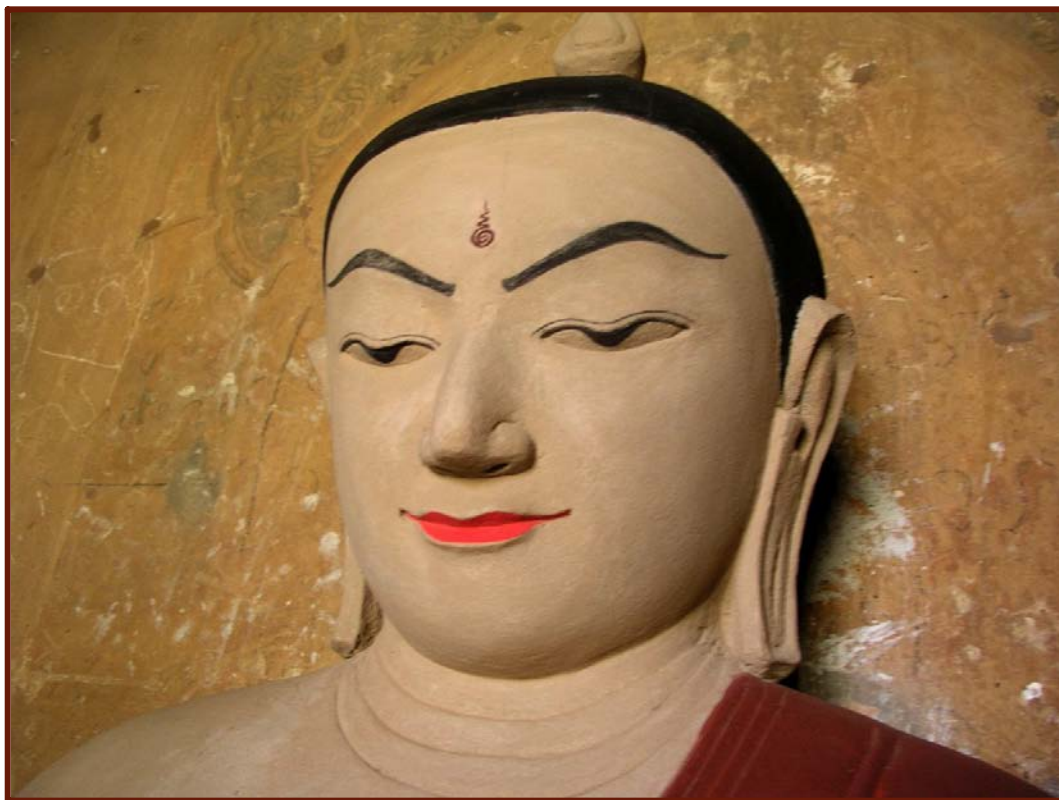
















По своему назначению выделяются храмы - обычно симметричной формы с четырьмя алтарями и статуями Будды в каждом направлении горизонта, ступы со святыми реликвиями и пещеры (губьяукжи) - храмы с лабиринтом коридоров, разрисованных фресками.

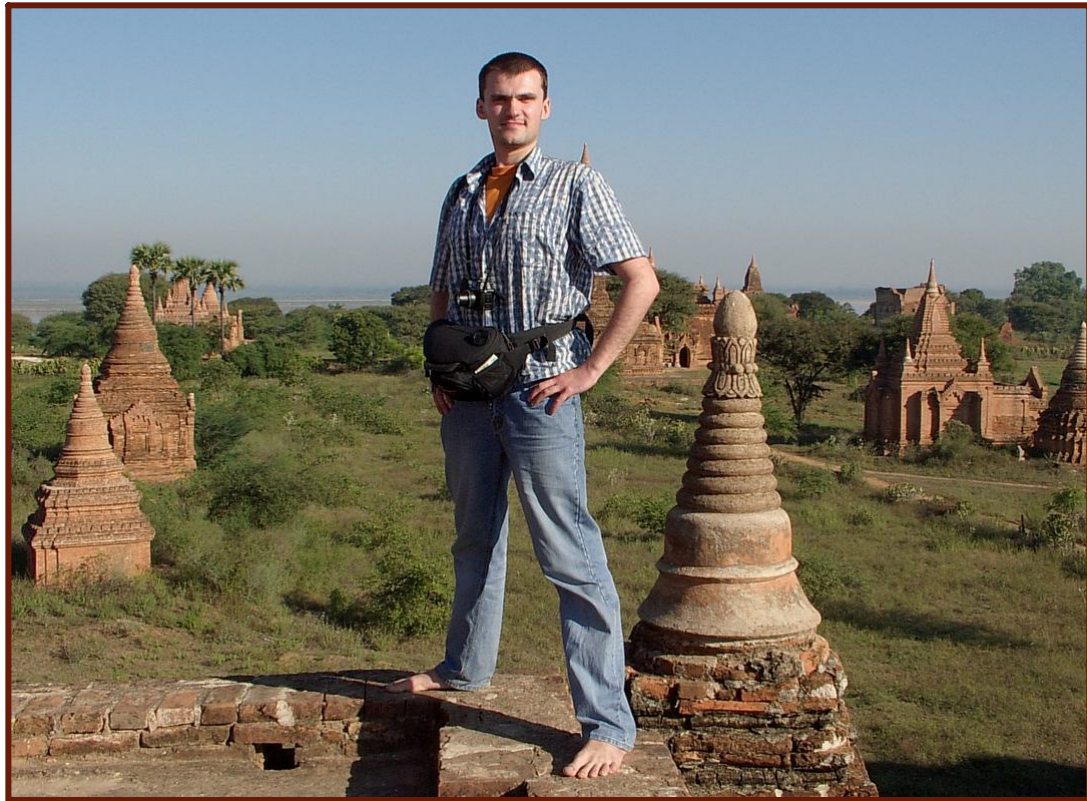


Более старые фрески двухцветны, поздние фрески многоцветны, изображения часто совершенно фантастические и сюрреалистические.



Можно неделями переходить от храма к храму, медитировать перед алтарями, залезать на верхие ярусы по крутым ступеням и через внутренние темные лестницы, любоваться закатом со специальных смотровых площадок на вершинах храмов.

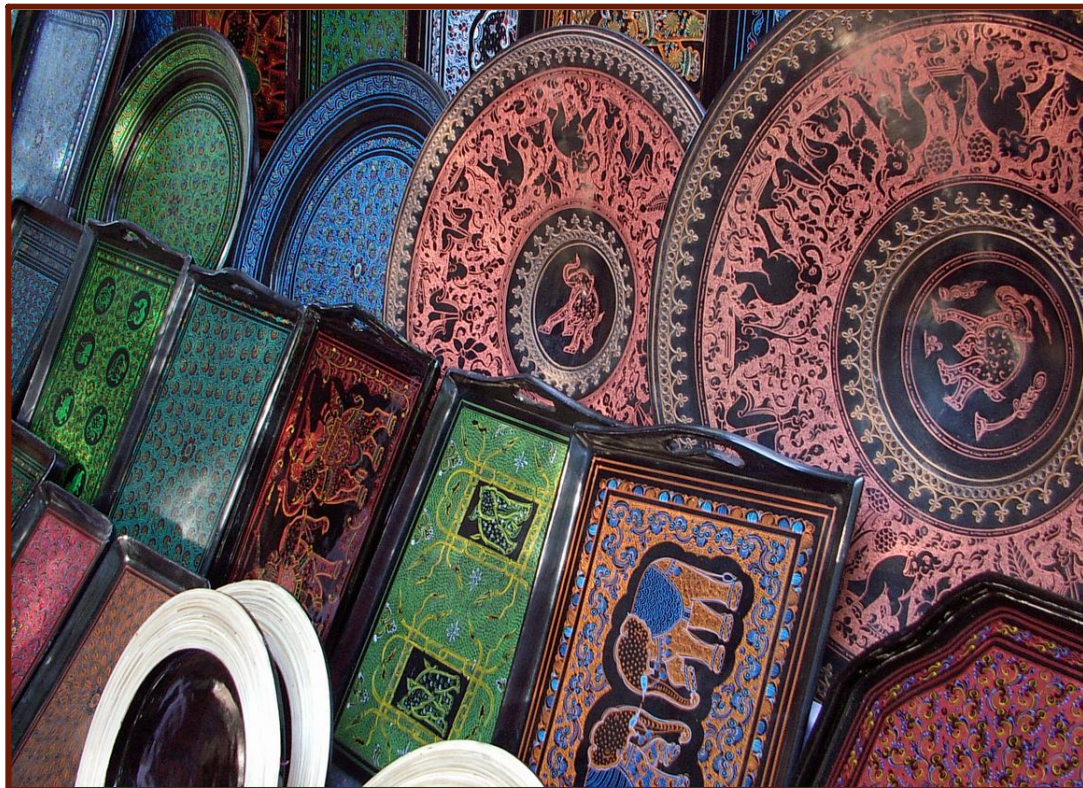






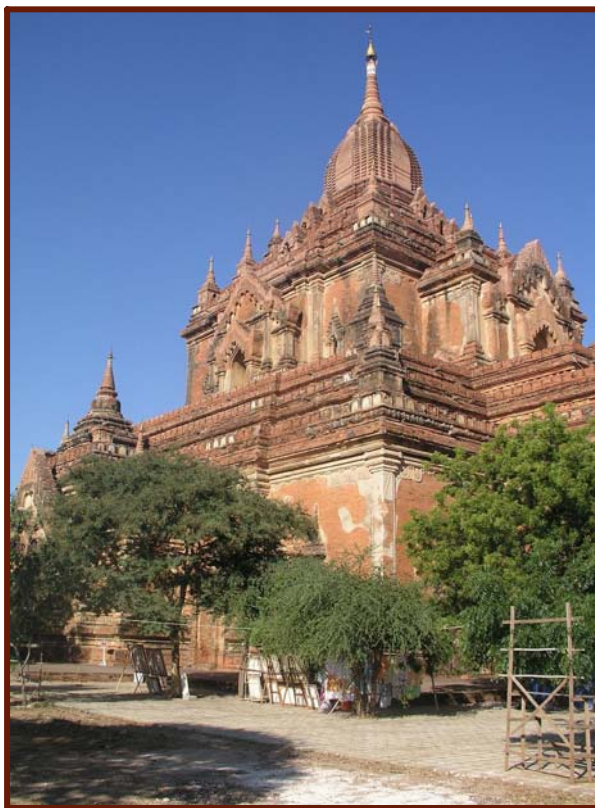


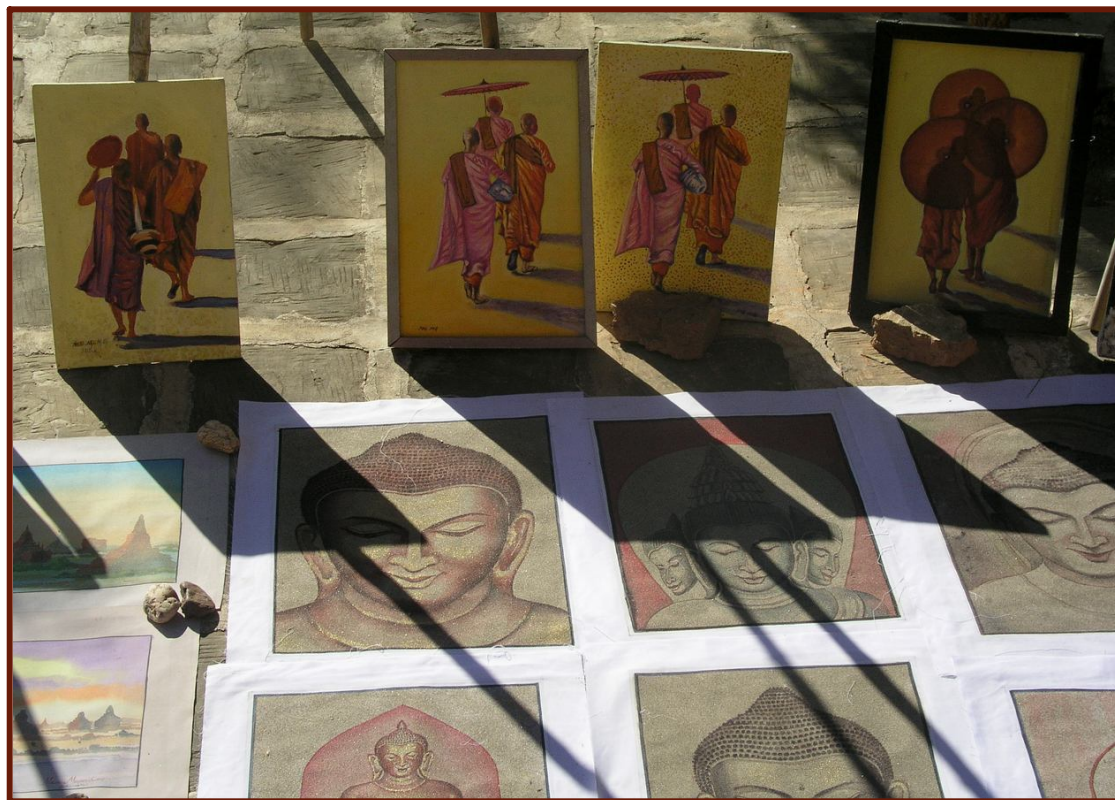




















Таиланд (первая часть)

Сингапур

Бирма

Таиланд (вторая часть)



Резюме

Карта

Команда

Назад

Вперед

Выход

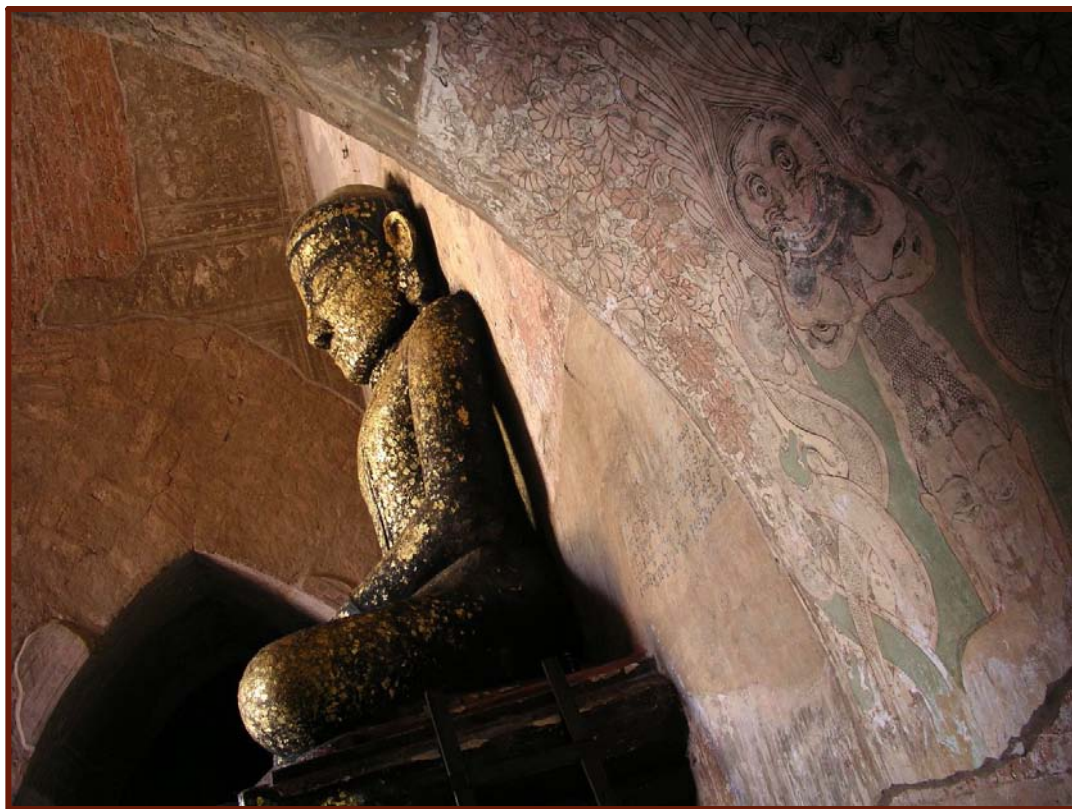












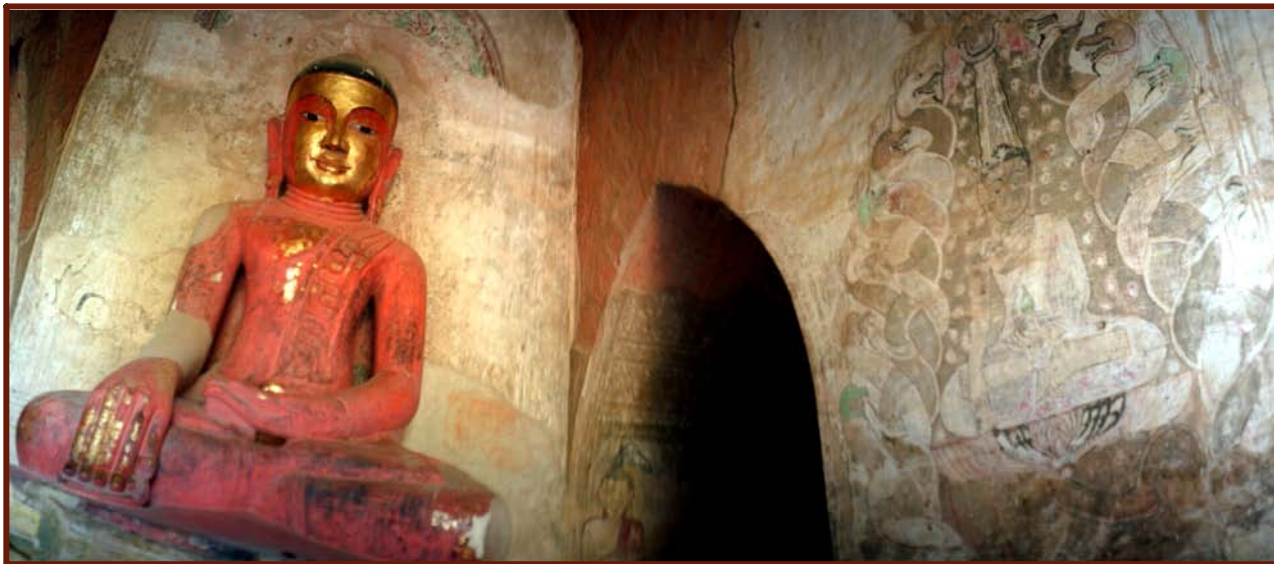






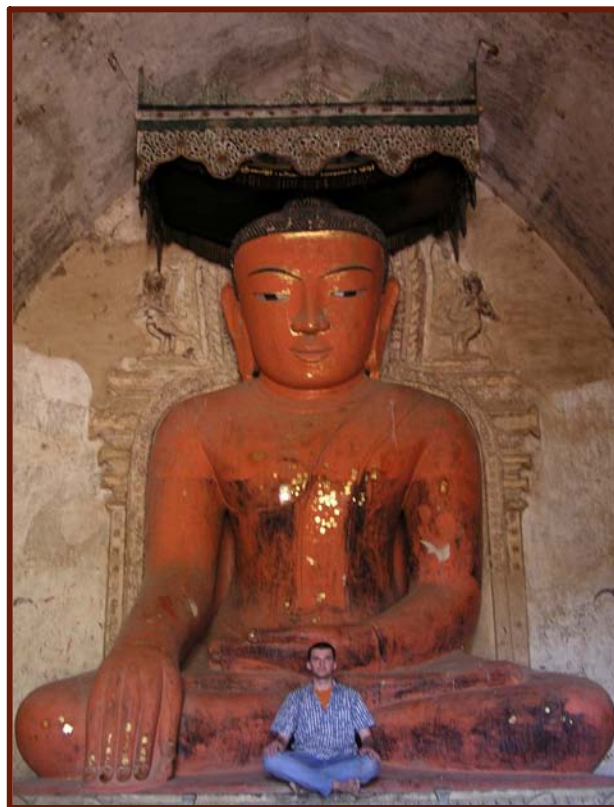




















Таиланд (первая часть)

Сингапур

Бирма

Таиланд (вторая часть)



Резюме

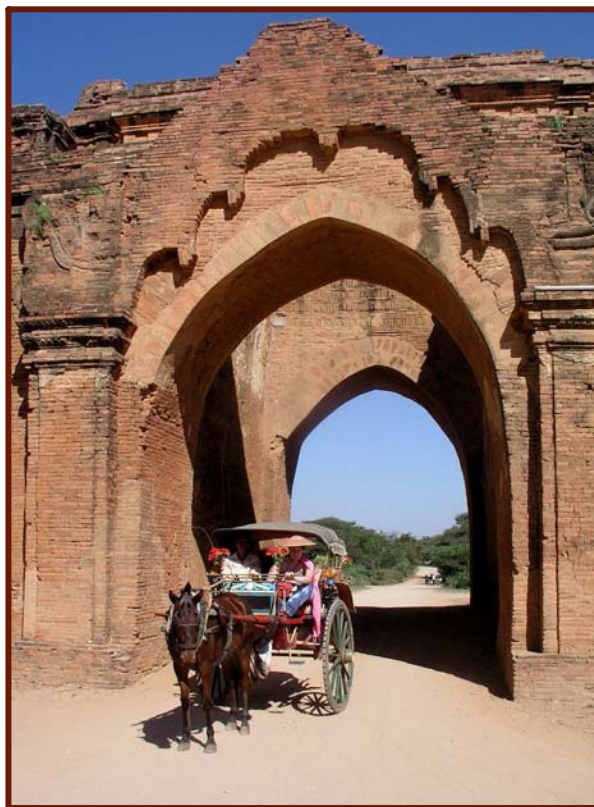
Карта

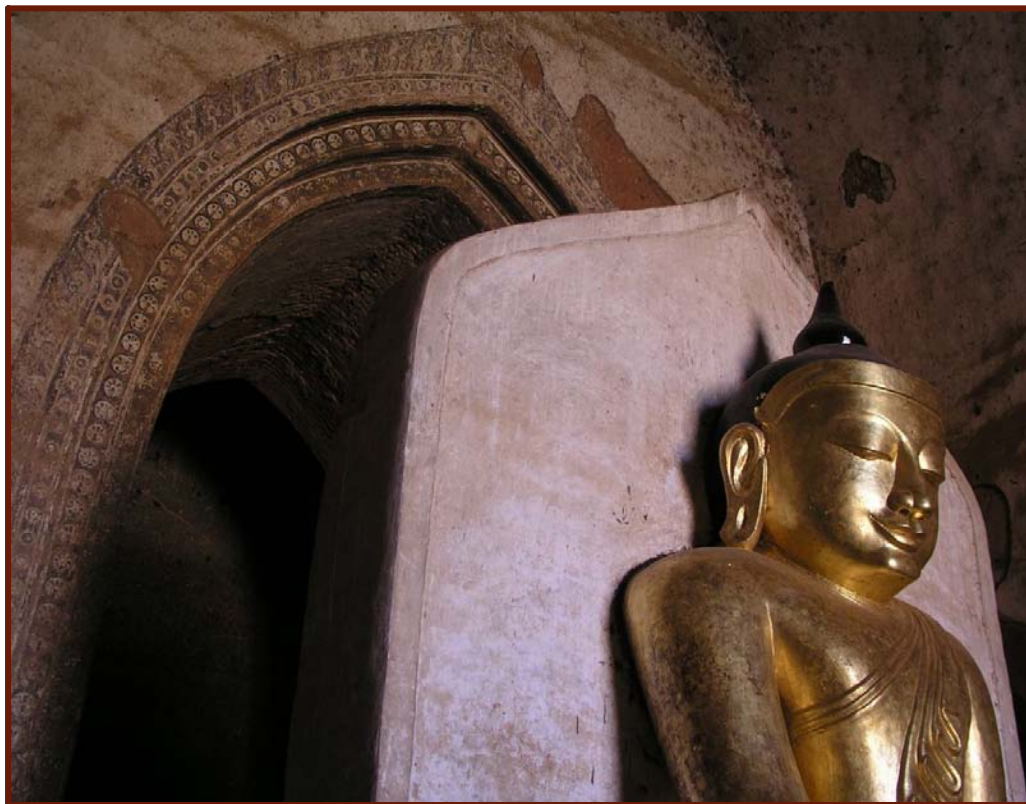
Команда

Назад

Вперед

Выход



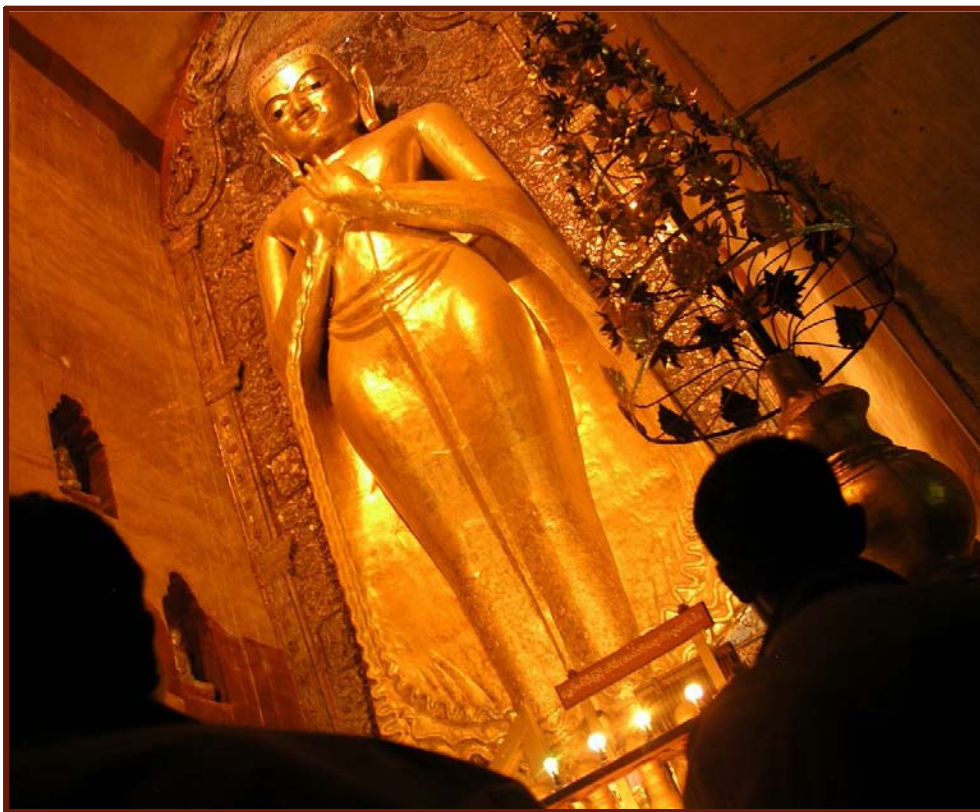


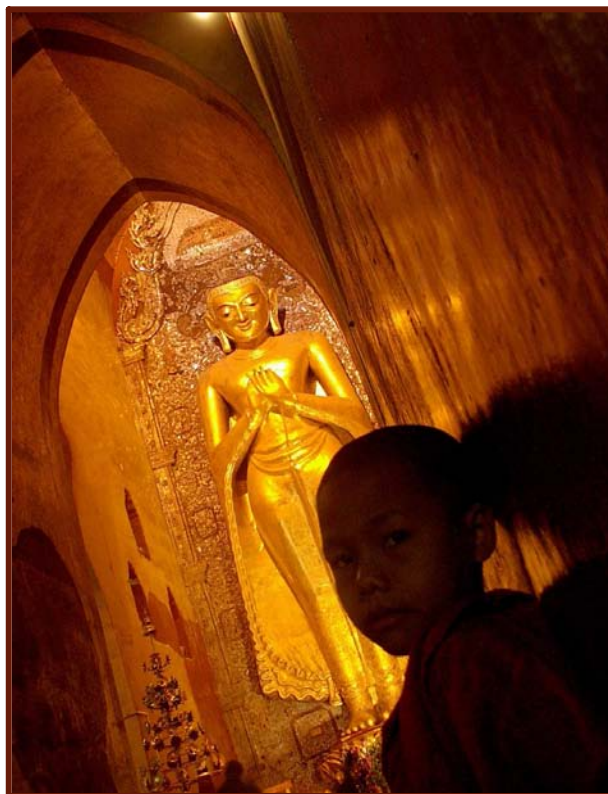












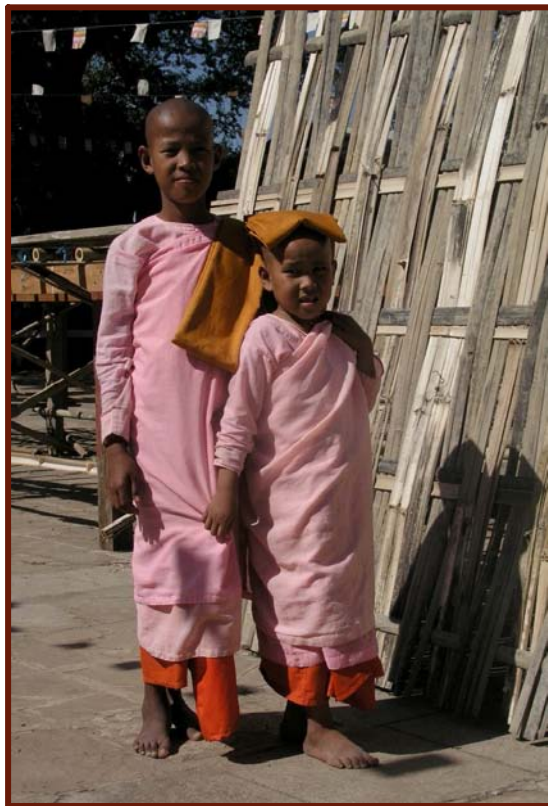










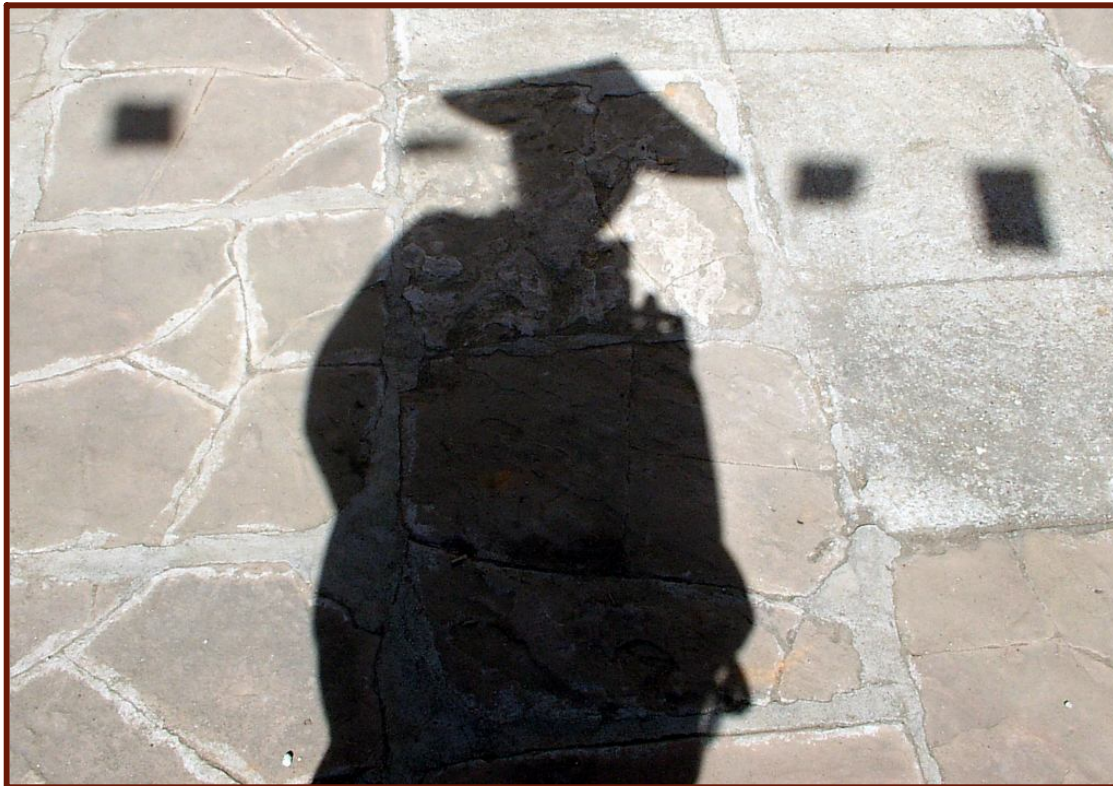






























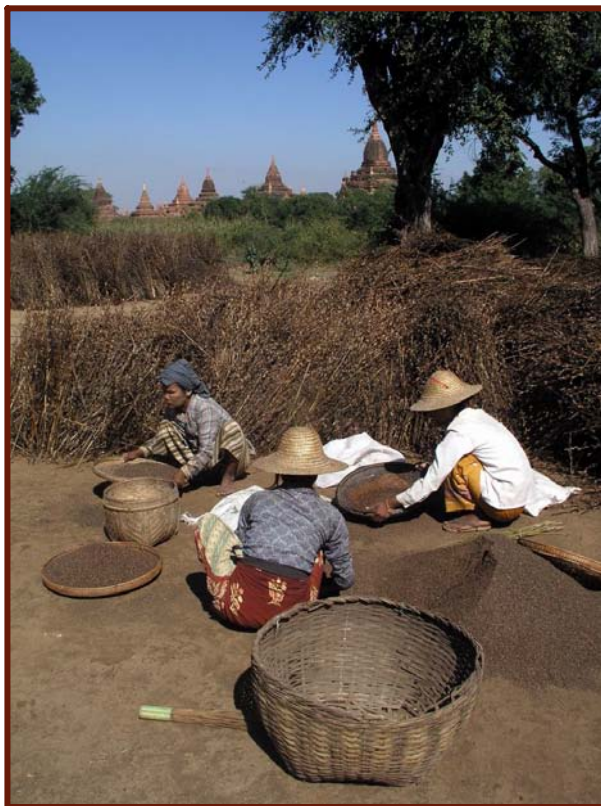














На велорикше едем в аэропорт :o)))

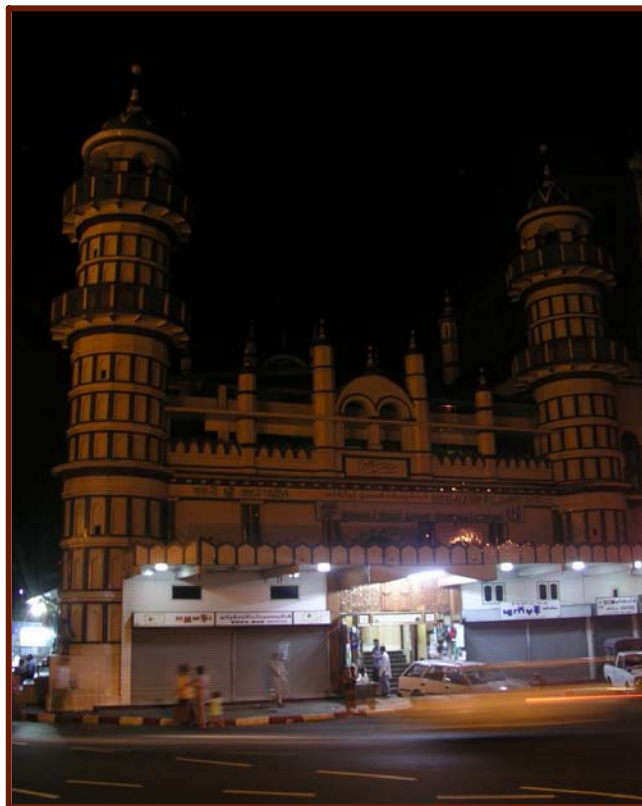






Янгон (Рангун) – Yangon (Рангун)









Аптека



Cheers!!!





Таиланд (первая часть)

Сингапур

Бирма

Таиланд (вторая часть)



Резюме

Карта

Команда

Назад

Вперед

Выход



Чанг Май — Chang Mai



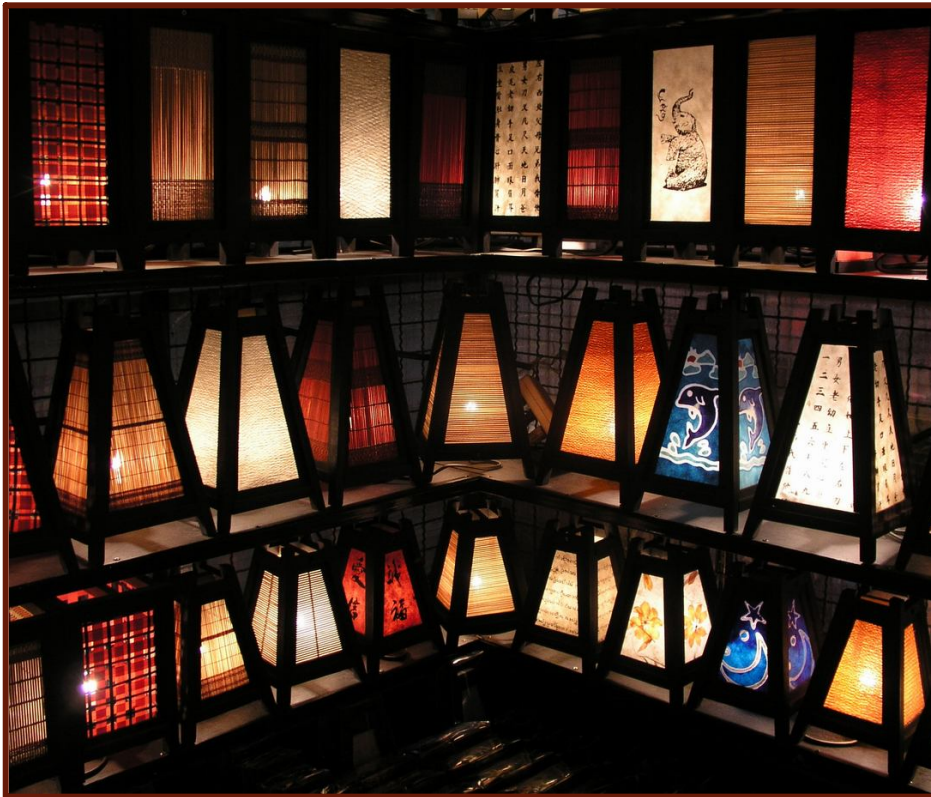






















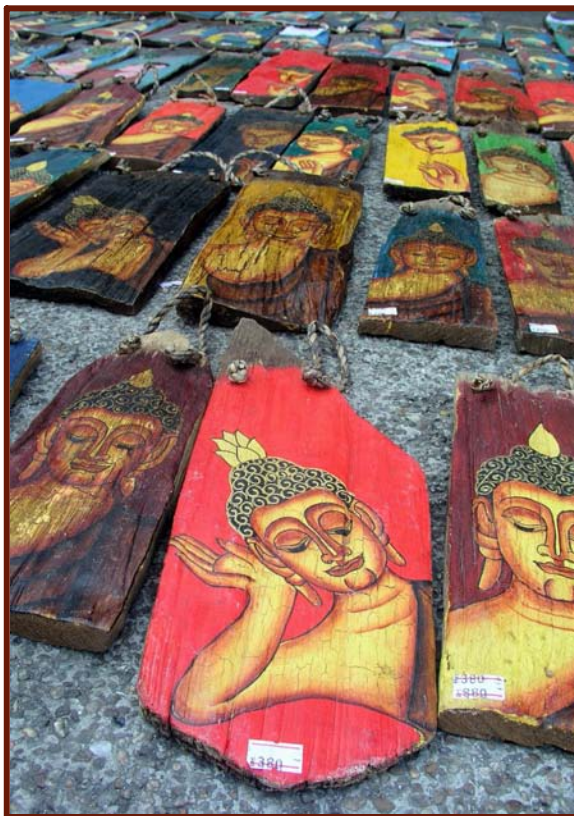


















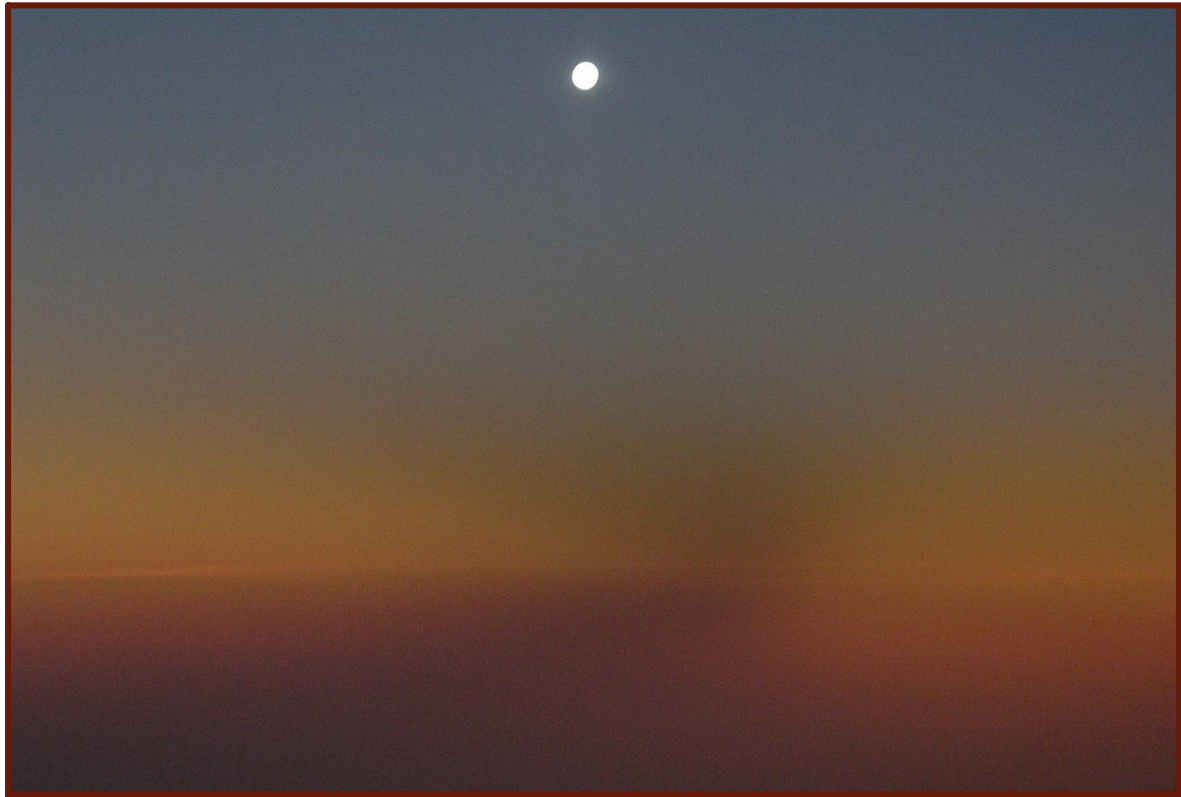
















пляж Ау Нанг (Краби) – Ao Nang (Krabi)





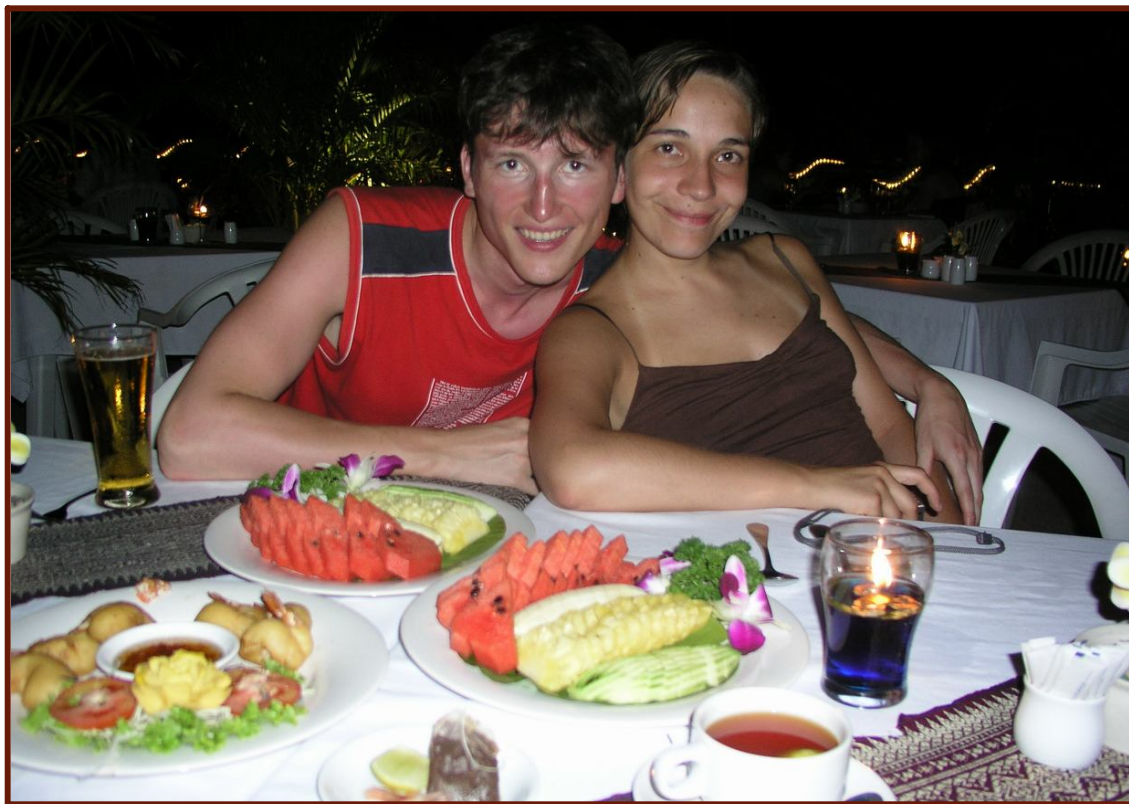














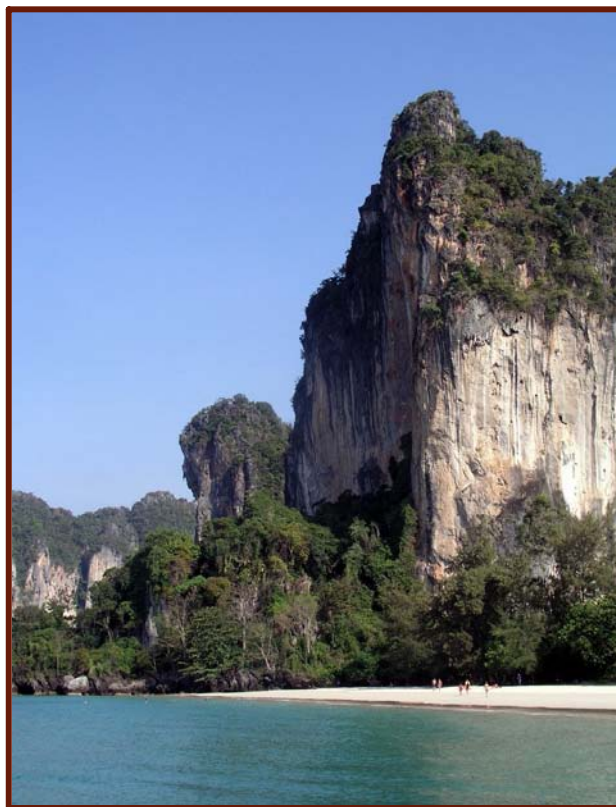




















[Таиланд \(первая часть\)](#)[Сингапур](#)[Бирма](#)[Таиланд \(вторая часть\)](#)[Резюме](#)[Карта](#)[Команда](#)[Назад](#)[Вперед](#)[Выход](#)







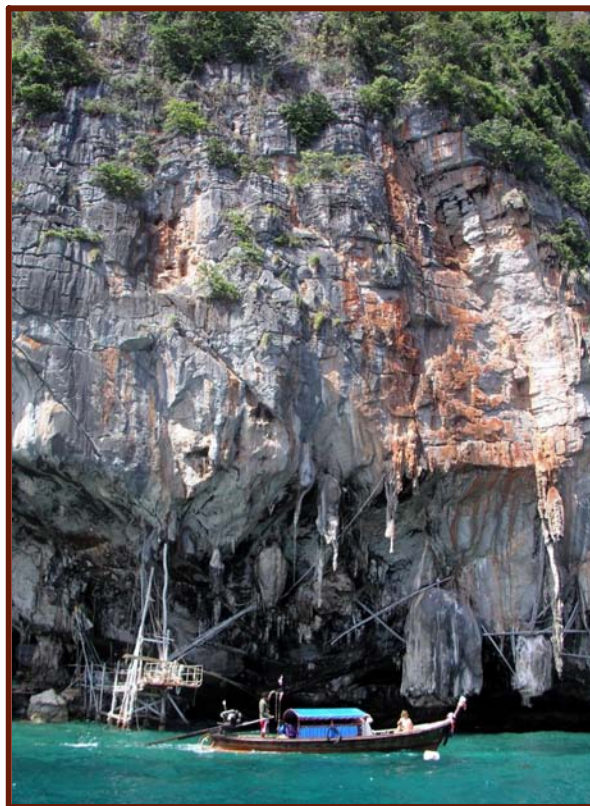




















остров Фи-Фи — Phi-Phi Island





















пляж Ау Нанг (Краби) – Ao Nang (Krabi)



















Таиланд (первая часть)

Сингапур

Бирма

Таиланд (вторая часть)



Резюме

Карта

Команда

Назад

Вперед

Выход



















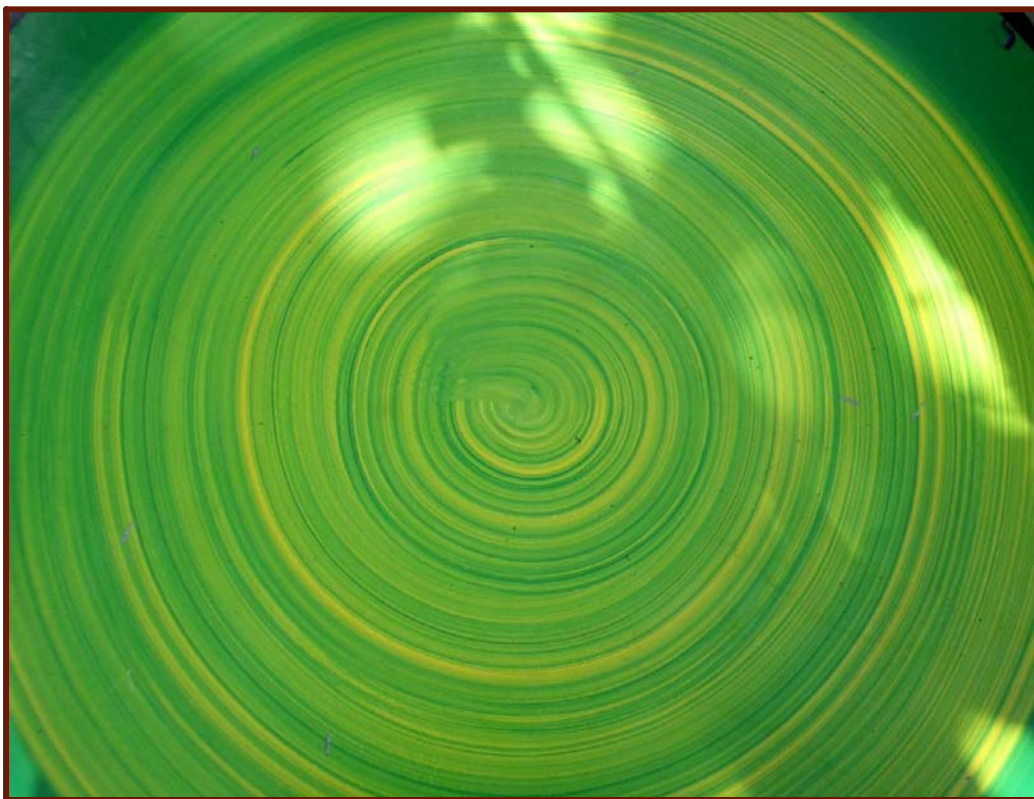


Таиланд (первая часть)

Сингапур

Бирма

Таиланд (вторая часть)



Резюме

Карта

Команда

Назад

Вперед

Выход



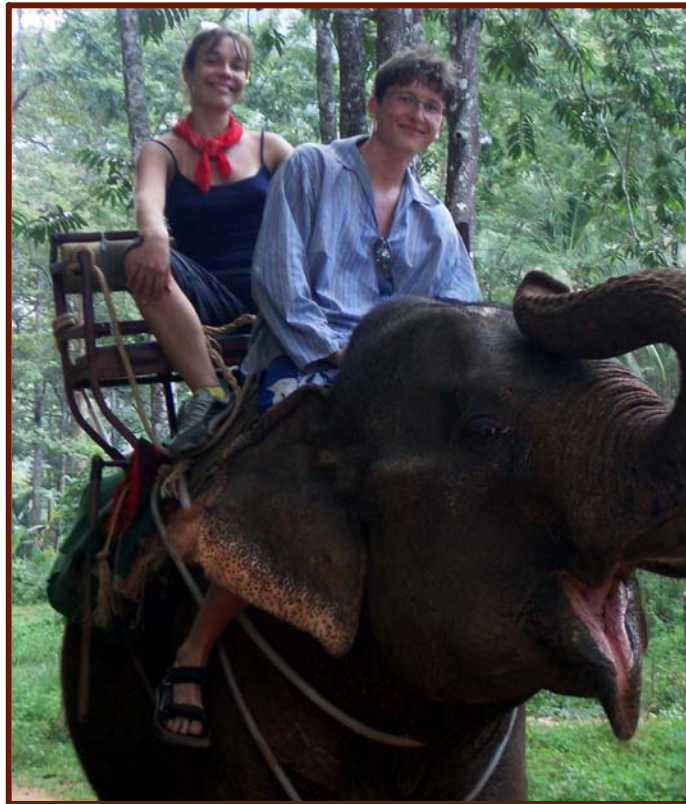














Таиланд (первая часть)

Сингапур

Бирма

Таиланд (вторая часть)



Резюме

Карта

Команда

Назад

Вперед

Выход

[Таиланд \(первая часть\)](#)[Сингапур](#)[Бирма](#)[Таиланд \(вторая часть\)](#)[Резюме](#)[Карта](#)[Команда](#)[Назад](#)[Вперед](#)[Выход](#)

Таиланд (первая часть)

Сингапур

Бирма

Таиланд (вторая часть)



Резюме

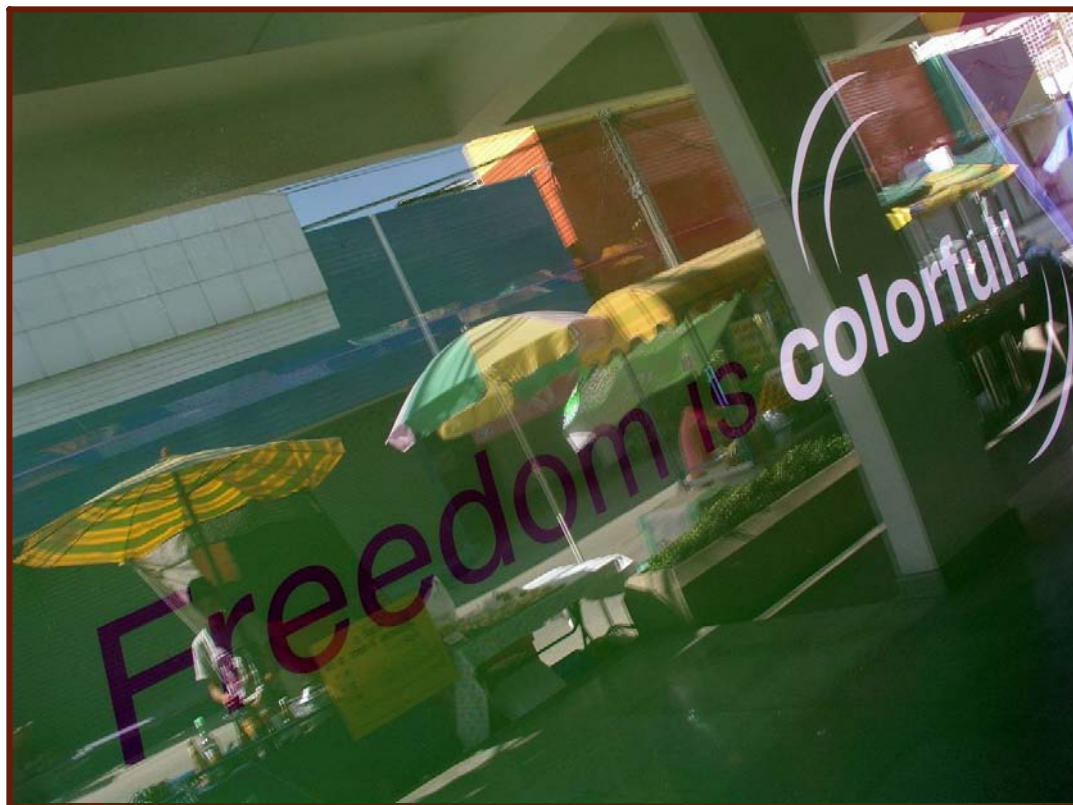
Карта

Команда

Назад

Вперед

Выход







УДАЧИ!!!

ЗАКРЫТЬ